



CONTRÔLE  
NON-DESTRUCTIF  
& MÉTALLURGIE

# CATALOGUE DE FORMATION 2026 SITES DE MACON & BOURG DE PEAGE

Métallurgie  
Contrôles Non Destructifs  
Radioprotection



FORMER



EXPERTISER



ACCOMPAGNER

· 03 85 35 63 60 - [contact.macon@ifat.fr](mailto:contact.macon@ifat.fr)

CND  
GÉNÉRALITÉS

UT

TOFD

PA

RT

VT

MT

PT

ET

LT

SCIENCE DES  
MATÉRIAUX

**IFAT, une équipe de professionnels des contrôles non destructifs  
et des formateurs expérimentés niveaux 2 et 3 COFREND,  
spécialistes de l'industrie et de la métallurgie**



## I FAT À VOTRE SERVICE POUR DES PRESTATIONS

- de conseil (rédaction de procédures, conception et cahier des charges d'installations automatiques, etc ...)
- d'expertises et d'assistance technique
- de formations inter-entreprises et sur-mesure :
  - Généralités sur les Contrôles Non Destructifs
  - Contrôles non destructifs par Ultrasons, Courants de Foucault, Magnétoscopie, Ressuage, Radiologie industrielle, Etanchéité, Contrôle Visuel, TOFD, UTPA (tous niveaux et recyclage selon ISO 9712, tous secteurs d'application)
  - Préparation à l'examen CAMARI
  - Application du document IS US 319-21 et des normes ISO pour le contrôle ultrasonore des soudures
  - Caractérisation et CENE
  - Métallurgie et défautologie de l'ensemble des produits



**Nos locaux abritent également 3 centres d'examens agréés par la COFREND :**

- **Le centre CIFM 01 à Bourg de Péage,** agréé pour les méthodes LT, LT CENE, VT, ET
- **Le centre CIFM 14 à Mâcon,** agréé pour les méthodes UT, RT, PT, MT, UTPA et TOFD
- **Le centre CIFM 02 à Feignies,** agréé pour les méthodes UT, RT, PT, MT, ET et VT
- **Le centre CCPM-T 01 à Feignies,** agréé pour les méthodes UT, RT, PT, MT, ET

**Notre société, créée en 1998, est une filiale de VINCI Energies. Elle est aujourd'hui l'un des principaux acteurs de la formation et de la certification dans le domaine des contrôles non destructifs.**

## Formations (initiales et recyclages) concernées

- Ressuage (PT) niveaux 1, 2 et 3
- Magnétoscopie (MT) niveaux 1, 2 et 3
- Radiographie (RT) niveaux 1, 2 et 3
- CAMARI Théorie et options X, gamma
- Ultrasons (UT) niveaux 1, 2 et 3
- Ultrasons technique TOFD (UT-TOFD : Time Of Flight Diffraction) niveaux 2 et 3
- Etanchéité (LT) niveaux 1, 2 et 3
- Courants de Foucault (ET) niveaux 1, 2
- Visuel (VT) niveaux 2 et 3
- Formations complémentaires :
  - Ultrasons Phased Array (UT multiéléments)
  - UT mesures d'épaisseurs (MEP)
  - ACFM (Alternative Current Fiedl Measurement)
  - Sciences des matériaux
  - Généralités sur les CND
  - Courants de Foucault techniques spéciales
- Formations sur mesure suivant les demandes dans le domaine des END, la métallurgie...

*Nos locaux abritent les centres d'examen COFREND CIFM N<sup>o</sup>14 et N<sup>o</sup>01 agréés pour toutes les méthodes (PT, MT, RT, UT, UT TOFD, ET, VT, LT)*

## Ouverture sur l'industrie

### Nous sommes aussi chez vous !!!

- Formations dans vos locaux suivant vos capacités d'accueil
- Rédaction et/ou validation de procédures de contrôle
- Assistance technique, expertises et conseils sur la mise en place d'un procédé sur site
- Conseils et état des lieux de procédés et documents administratifs avant audits

# sommaire

Calendrier des formations 2026

p 9 à 15

La certification COFREND selon NF EN ISO 9712

p 18

**CND**  
GÉNÉRALITÉS

## Stages GÉNÉRAUX

Généralités sur les CND

003 – p 21

Méthodes complémentaires

(préparation à la certification niveau 3)

005 – p 22

**UT**

## Stages ULTRASONS

Niveau Bases

100B – p 25

Niveau 2 C

102C – p 26

Contrôle des soudures à pleine pénétration

106 – p 27

Travaux pratiques

110P – p 28

Recyclage

102R – p 29

Niveau 3

103 – p 30

Entraînement à la rédaction de procédure UT

117 – p 31

Niveau 3 recyclage

103R – p 32

Mesures d'Épaisseurs

112 – p 33

TOFD niveau 2

113 – p 34

TOFD niveau 2 – Travaux Pratiques

116 – p 35

TOFD Recyclage

113R – p 36

TOFD niveau 3

114 – p 37

Technique Phased Array et ses applications

115 – p 38

Technique Phased Array Travaux pratiques

118 – p 39

Technique Phased Array et ses applications niveau 3

119 – p 40

**RT****Stages RADIOGRAPHIE**

Niveau Bases	300B	–	p 44
Niveau 2 C	302C	–	p 45
Travaux pratiques	307P	–	p 46
Niveau 2 Interprétation des radiogrammes	302I	–	p 47
Niveau 2 Recyclage	302R	–	p 48
Niveau 2 RTD	302N	–	p 49
Radioprotection – Préparation à l'examen CAMARI Module théorique	305	–	p 50
Radioprotection – Préparation à l'examen CAMARI Module pratique option X	306	–	p 51
Radioprotection – Préparation à l'examen CAMARI Module pratique option Gamma	307	–	p 52
Radioprotection - Recyclage - Préparation au renouvellement CAMARI option X	309	–	p 53
Radioprotection - Recyclage - Préparation au renouvellement CAMARI option Gamma	312	–	p 54
Radioprotection recyclage – Préparation au renouvellement du CAMARI option X,Y	314	–	p 55
Entraînement à la rédaction de procédure	313	--	P56
Niveau 3	303	--	p57

**VT****Stages VISUEL**

Niveau 2	007	–	p 60
Travaux Pratiques	007P	–	p 61
Niveau 2 Recyclage	007R	–	p 62
Niveau 3	008	–	p 63
Entraînement à la rédaction de procédure PT	009	–	p 64

## MT Stages MAGNÉTOSCOPIE

Niveau 1	401	–	p 68
Niveau 2	402	–	p 69
Travaux pratiques	404P	–	p 70
Niveau 2 Recyclage	402R	–	p 71
Niveau 3	403	–	p 72
Entraînement à la rédaction de procédure MT	406	–	p 73
Niveau 3 Recyclage	403R	–	p 74
ACFM	405	–	p 75

## PT Stages RESSUAGE

Niveau 1	501	–	p 78
Niveau 2	502	–	p 79
Travaux pratiques	504P	–	p 80
Niveau 2 Recyclage	502R	–	p 81
Niveau 3	503	–	p 82
Entraînement à la rédaction de procédure MT	505	–	p 83
Niveau 3 Recyclage	503R	–	p 84

## ET Stages COURANTS DE FOUCAULT

Niveau 1	601	–	p 88
Niveau 1	601-CIFM	–	p 89
Niveau 2 B	602B	–	P 90
Niveau 2 C	602C	–	P 91
Travaux Pratiques	602P	–	p 92
Recyclage	602R	–	p 93
Recyclage	602R-CCPM-S	–	p 94
Niveau 3	603	–	p 95
ACFM	405	–	p 96

## LT

## Stages ÉTANCHÉITÉ

Niveau 1	801 – p 100
Niveau 1 Pratique	801P – p 101
Niveau 2	802 – P 102
Niveau 2 Pratique	802P – P 103
Niveau 2 Spécifique	802S – p 104
Niveau 2 Recyclage	802R – p 105
Niveau 2 CENE	LT CENE – p 106
Niveau 3	803 – p 107

SCIENTES  
DES  
MATÉRIAUX

## Stages MATÉRIAUX

Sciences des matériaux (préparation à la certification niveau 3)	701 – p 109
Assemblages soudés : métallurgie et défautologie	702 – p 110
Produits de fonderie : métallurgie et défautologie	703 – p 111
Produits sidérurgiques : métallurgie et défautologie	704 – p 112

Renseignements pratiques p 113

Plans d'accès (Mâcon/Bourg de Péage) p 115/116



# CALENDRIER DES FORMATIONS 2026



**EXPERTISES**  
**CONSEILS**  
**PROCÉDURES**



IFAT ))) conecta  
non-constructores  
& afiliações  
**Mars**  
**2026**

IFAT )))) CONGRESSO  
WATER-ENVIRONMENT  
& METALLURGY

**Avril**

**2026**

IFAT



# CALENDRIER DES FORMATIONS 2026

13

Autres dates possibles sur demande

IFAT  
Juillet  
2026

MACON / BDP

S27						S28						S29						S30						S31							
lun.	mar.	mer.	jeu.	ven.	sam.	dim.	lun.	mar.	mer.	jeu.	ven.	sam.	dim.	lun.	mar.	mer.	jeu.	ven.	sam.	dim.	lun.	mar.	mer.	jeu.	ven.	sam.	dim.	lun.	mar.	mer.	jeu.
29	30	1	2	3	4	5	6	7	8	9	10	11	12	13	14	15	16	17	18	19	20	21	22	23	24	25	26	27	28	29	30

RESSUAGE																															
MAGNETOSCOPIE																															
ULTRASONS																															
VISUEL																															
COURANTS DE FOUCAULT																															
RADIOGRAPHIE																															
ETANCHEITE																															
AUTRES																															

IFAT  
Aout  
2026

MACON / BDP

		S32							S33							S34							S35								
sam. dim.		lun.	mar.	mer.	jeu.	ven.	sam.	dim.	lun.	mar.	mer.	jeu.	ven.	sam.	dim.	lun.	mar.	mer.	jeu.	ven.	sam.	dim.	lun.	mar.	mer.	jeu.	ven.	sam.	dim.	lun.	
1	2	3	4	5	6	7	8	9	10	11	12	13	14	15	16	17	18	19	20	21	22	23	24	25	26	27	28	29	30	31	

RESSUAGE																														
MAGNETOSCOPIE																														
ULTRASONS																														
VISUEL																														
COURANTS DE FOUCAULT																														
RADIOGRAPHIE																														
ETANCHEITE																														
AUTRES																														



# CALENDRIER DES FORMATIONS 2026

15

Autres dates possibles sur demande

IFAT  
Novembre  
2026

MACON / BDP

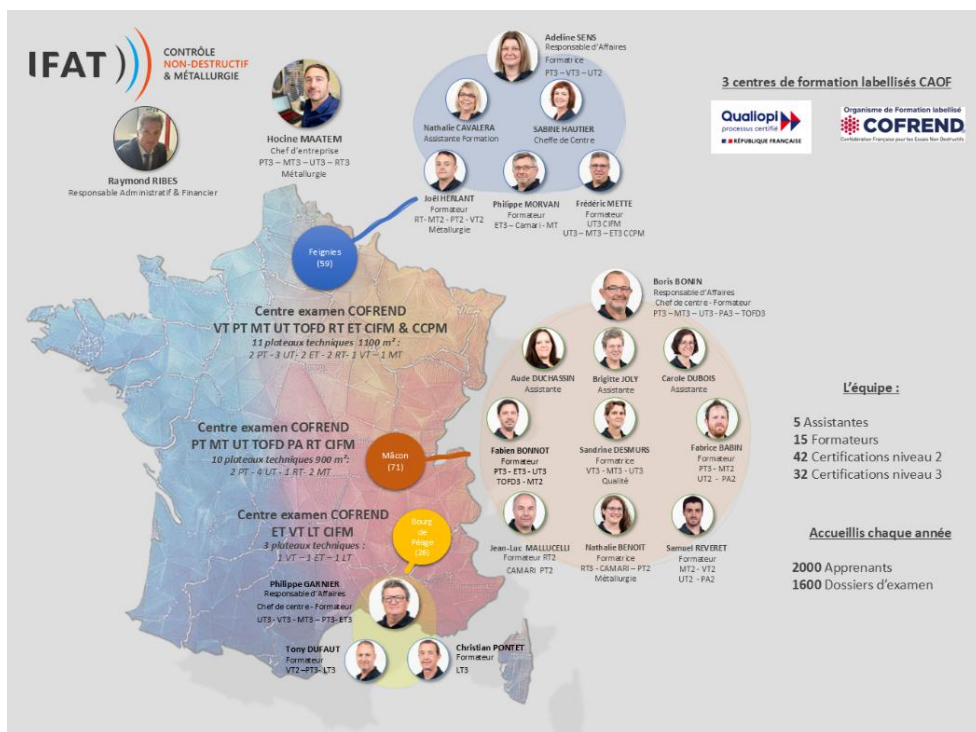
S45								S46								S47								S48							
dim.	lun.	mar.	mer.	jeu.	ven.	sam.	dim.	lun.	mar.	mer.	jeu.	ven.	sam.	dim.	lun.	mar.	mer.	jeu.	ven.	sam.	dim.	lun.	mar.	mer.	jeu.	ven.	sam.	dim.	lun.		
1	2	3	4	5	6	7	8	9	10	11	12	13	14	15	16	17	18	19	20	21	22	23	24	25	26	27	28	29	30		
									PTR/TP							PT2															
																							MT1								
		UTB														UT2C							UT RECYCLAGE								
		UT PA 2						UT PA TP								UT PA TP							TOFD 2								
																							VT2								
		ET B														ET C															
		CAMTC	CAM X						CAM G							RT TP							RT R								
		PROC																													
		LT2 Pratique														LT2 Théorie 1/2							LT2 Théorie 2/2								

IFAT  
Décembre  
2026

MACON / BDP

S49							S50							S51							S52							S1					
lun.	mar.	mer.	jeu.	ven.	sam.	dim.	lun.	mar.	mer.	jeu.	ven.	sam.	dim.	lun.	mar.	mer.	jeu.	ven.	sam.	dim.	lun.	mar.	mer.	jeu.	ven.	sam.	dim.	lun.	mar.	mer.	jeu.		
30	1	2	3	4	5	6	7	8	9	10	11	12	13	14	15	16	17	18	19	20	21	22	23	24	25	26	27	28	29	30	31		
PTR/TP																																	
														MTR/TP																			
UT SOUDURE							UT TP																										
TOFD R							TOFD							UT PA Niveau 2							UT FA TP												
							VT2																										
ET TP														ET R																			
RT 2I							RT NUM																										
							CAM REC X & G																										
LT2 REC							LT2 Pratique																										
														SDM																			

# ORGANIGRAMME





# LA CERTIFICATION COFREND SELON NF-EN ISO 9712



**EXPERTISES**  
**CONSEILS**  
**PROCÉDURES**

## LA CERTIFICATION COFREND

### SELON NF EN ISO 9712

Le contenu de nos formations est conforme aux recommandations de la COFREND (\*) (programme et durée). Les programmes sont conformes au contenu du TR 25107 et les durées sont celles requises par la procédure COFREND CER PR 011.

#### EXIGENCES MINIMALES DE FORMATION

MÉTHODE	Niveau 1	Niveau 2	Niveau 3
	ISO 9712 (version 2022) (jours)	ISO 9712 (version 2022) (jours)	ISO 9712 (version 2022) (jours)
<b>ET</b> • Eddy current Testing = Courants de Foucault	5	8	6
<b>PT</b> • Penetrant Testing = Ressuage	3	2	3
<b>MT</b> • Magnetic particle Testing = Magnétoscopie	3	2	4
<b>RT</b> • Radiographic Testing = Radiographie	9	10	5
<b>UT</b> • Ultrasonic Testing = Ultrasons	8	10	5
TOFD	-	5	3
UTPA Ferritic Weld	-	5	3
<b>VT</b> • Visual Testing = Examen visuel	-	5	3
<b>LT</b> • Leak Testing = Etanchéité	B-Méthode par pression	6	9
	C-Méthode par gaz traceur	9	9
Connaissances de base préparation à l'examen de base niv3**			5

**\*\*conseillé mais non obligatoire**

Pour information la norme ISO 9712 dans sa version 2022 sera appliquée en France au cours de l'année 2023.

- Les jours de formation comprennent les cours théoriques et pratiques.
- L'accès direct au niveau 2 exige le cumul des jours de formation indiqués pour les niveaux 1 et 2.
- L'accès direct au niveau 3 exige le cumul des jours de formation indiqués pour les niveaux 1, 2 et 3.
- L'accès direct au niveau 3 impose au préalable au candidat d'être certifié niv2 ou au minimum le succès à l'examen pratique de niveau 2 dans la méthode principale.

(\*) COFREND : Confédération Française pour les Essais Non Destructifs

Maison des END – 64 rue Ampère - 75017 PARIS tél : 01 44 19 76 18

## EXIGENCES MINIMALES D'EXPÉRIENCE PROFESSIONNELLE :

Méthode d'END	SELON ISO 9712 version 2022					
	Expérience en jours <sup>a</sup>					
	Niveau 1	Niveau 2		Niveau 3		
		avec Niveau 1	accès direct	enseignement supérieur, avec Niveau 2	avec Niveau 2	accès direct, avec enseignement supérieur
AT, ET, LT, RT <sup>b</sup> , UT	45	135	180	270	450	540
MT, PT, VT, VTGNV,	15	45	60	180	240	360
TOFD <sup>c</sup> , UT PA <sup>c</sup>			90	45		135

a. La durée d'un jour est 7 h, laquelle peut être atteinte sur une seule journée ou en cumulant des heures.

b. Pour les applications en radiographie numérique les exigences d'expérience professionnelle sont décrites dans une procédure particulière.

c. Un candidat à la certification niveau 2 en TOFD ou UTPA doit être titulaire depuis au moins 12 mois d'une certification en cours de validité dans la méthode UT (au moins niveau 2 suivant ISO 9712, C1FM ou dans un secteur comprenant à minima de la soudure).

- Un candidat à la certification niveau 3 en TOFD ou UTPA doit être titulaire depuis au moins 12 mois d'une certification en cours de validité dans la méthode UT niveau 3 (suivant ISO 9712, C1FM ou dans un secteur comprenant à minima de la soudure). De plus, il doit être niveau 2 dans la méthode, ou avoir réussi la partie pratique niveau 2 dans la méthode.

Les examens de certification se déroulent dans des centres d'examen agréés dépendant du secteur industriel auquel appartient l'entreprise dont fait partie le candidat.

## **LISTE DES COMITÉS SECTORIELS DE CERTIFICATION**

### **CCPM • Comité de Certification des Produits en Acier**

#### **3 sous-secteurs :**

CCPM-S • Comité de certification de la Sidérurgie

CCPM-T • Comité de certification des Tubes et produits connexes

CCPM-F • Comité de certification de la Fonderie

### **AFENDA FrANDTB • Comité Aérospatial de certification :**

### **CFCM • Comité Ferroviaire de certification pour la maintenance :**

### **CIFM • Comité Industriel Fabrication et Maintenance :**

**Durée**

5 jours

**Pédagogie**

Alternance d'exposés et de travaux  
démonstrations

**Frais pédagogiques**

Repas de midi offerts | 2 260 €<sup>HT</sup>

**Intervenants**

Équipe pédagogique IFAT : experts  
assurant au quotidien des missions  
techniques et pédagogiques en CND  
et/ou titulaires de certifications  
COFREND et expérimentés en  
formation pour adultes.



**2026**  
**Agenda**

A la demande à  
partir de 3  
personnes

MÂCON

**Objectifs**

- Vision d'ensemble des contrôles non destructifs
- Connaissances des domaines d'application de chaque méthode et de ses limites

**Prérequis conseillés, Public**

- Inspecteurs de fabrication
- Techniciens de maintenance, de bureaux d'études, de méthodes ou de services en relation avec le contrôle

**PROGRAMME**

- Introduction, place des essais non destructifs dans la fabrication ou la maintenance
- Étude des différents défauts liés à l'élaboration, la fabrication ou l'utilisation des pièces
- Les principales méthodes utilisées industriellement :
  - Ultrasons
  - Magnétoscopie
  - Ressuage
  - Radiographie
  - Courants de Foucault
  - Étanchéité
  - Visuel
- œuvre des réglages de bases
- Principes de chaque méthode, appareillages et équipements, détection de défauts, sécurité
- Comparaison et complémentarité des méthodes

**Inscriptions - Renseignements**

Carole DUBOIS  
Brigitte JOLLY

03 85 35 63 60

[contact.macon@ifat.fr](mailto:contact.macon@ifat.fr)

*Nota : Le programme de ce stage est conforme aux recommandations de la COFREND sur la formation en vue d'une certification éventuelle selon NF EN ISO 9712*

## NIVEAU 3 : INFORMATION SUR LES MÉTHODES COMPLÉMENTAIRES (NIVEAU 2)

### Objectifs

- Complément à la préparation à la certification COFREND niveau 3 (toutes méthodes et tous secteurs)
- Informations sur les méthodes complémentaires à la méthode principale

### Prérequis conseillés, Public

- Techniciens ou ingénieurs

### PROGRAMME

Pour l'ensemble des méthodes Ultrasons, Magnétoscopie, Ressuage, Radiographie, Courants de Foucault, Etanchéité et visuel, nous vous proposons un accès numérique vers notre plateforme DIGIFAT.

Vous y trouverez un ensemble de questionnaires d'entraînement avec réponses et explications.

### Pédagogie

Entraînement à distance

### Frais pédagogiques

| 1 260 €<sup>HT</sup>

### Inscriptions - Renseignements

Carole DUBOIS  
Brigitte JOLLY

03 85 35 63 60

[contact.macon@ifat.fr](mailto:contact.macon@ifat.fr)



- La rédaction de procédures par des niveaux 3 COFREND CIFM dans les techniques **ULTRASONS**, **ULTRASONS TOFD**, **RADIOGRAPHIE**, **MAGNÉTOSCOPIE**, **RESSUAGE**, **VISUEL**, **COURANTS DE FOUCAULT** et **ÉTANCHÉITÉ**.
- La correction et validation de procédures écrites par vos soins.



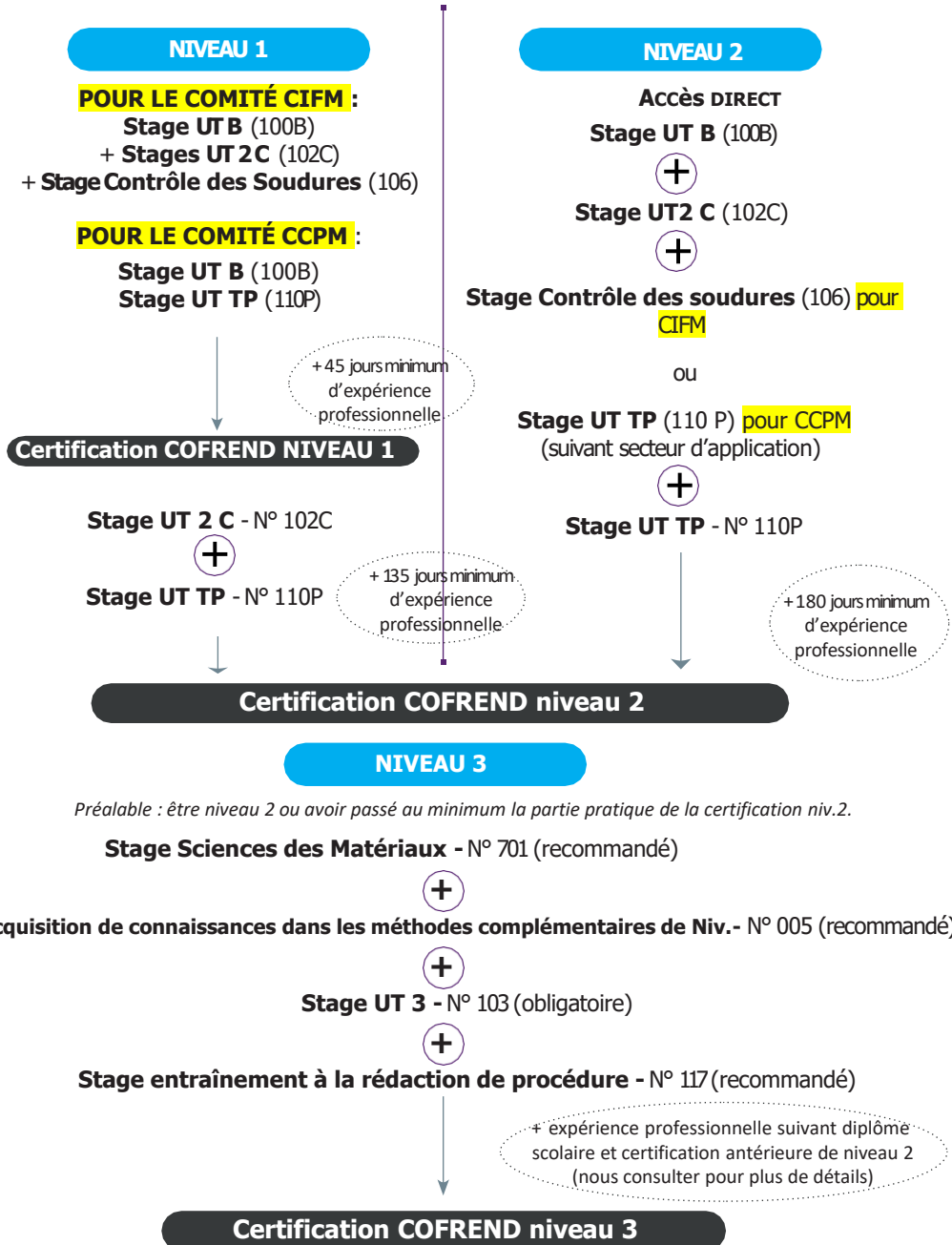
- Conseils pour la mise en place des contrôles non destructifs sur vos produits (choix des meilleures méthodes et techniques en fonction de vos pièces).
- Aide pour la mise en place de l'aspect documentaire relatif aux contrôles non destructifs nécessaires sur vos produits (procédures, fiches d'instruction technique et conformité vis-à-vis des exigences de vos clients).
- Expertises en cas de litige.



- Formation pratique de vos agents en vos locaux sur les contrôles devant être réalisés sur vos produits.
- Formation pratique adaptée sur vos appareillages.

**EXPERTISES  
CONSEILS  
PROCÉDURES**

# CURSUS DE FORMATION RECOMMANDÉ POUR LE PASSAGE DES CERTIFICATIONS COFREND EN ULTRASONS





## BASES

**Durée**

5 jours

**Pédagogie**

Alternance d'exposés (50% environ) et de travaux pratiques et dirigés (50% environ)

**Frais pédagogiques**

Repas de midi offerts | 2 318 €<sup>HT</sup>

**Intervenants**

Équipe pédagogique IFAT : experts assurant au quotidien des missions techniques et pédagogiques en CND et/ou titulaires de certifications COFREND et expérimentés en formation pour adultes.

**2026  
Agenda**

05 au 09 janvier  
16 au 20 février  
18 au 22 mai  
31 août au 4 sept  
02 au 06 novembre

MÂCON

**Objectifs**

- Comprendre les différentes notions pour répondre au questionnaire théorique
- Acquisition des connaissances de base nécessaires au contrôle par ultrasons
- Préparation à la certification COFREND (tous secteurs)

**Prérequis conseillés, Public**

- Connaissance de base des différents mode d'élaboration et des défauts associés
- Techniciens ou ingénieurs dans le secteur Contrôle
- Opérations mathématiques simples
- Trigonométrie

**COURS**

- Principe du contrôle et physique des ultrasons (vibrations, fréquence, célérité, longueur d'onde, propagation, réflexion, transmission, absorption, loi de Snell-Descartes, différents types d'onde)
- Production des ultrasons, constitution des traducteurs, caractéristiques des faisceaux
- Matériel de contrôle : appareil, traducteurs, câbles, milieu de couplage, blocs d'étalonnage et de référence, vérification simple de l'appareillage en service (suivant normes)
- Techniques de contrôle (contact, immersion et focalisation)
- Modes opératoires de contrôle et méthodes de dimensionnement des défauts

**TRAVAUX PRATIQUES sauf pour CCPM Tube**

- Mise en œuvre des réglages de bases
- Étalonnages (distance et sensibilité)
- Vérification des caractéristiques de l'appareillage

**ÉVALUATION**

- Test individuel (QCM) et correction commune

*Nota : Le programme de ce stage est conforme aux recommandations de la COFREND sur la formation en vue d'une certification éventuelle selon NF EN ISO 9712*

**Inscriptions - Renseignements**

Carole DUBOIS  
Brigitte JOLLY

03 85 35 63 60

[contact.macon@ifat.fr](mailto:contact.macon@ifat.fr)

## CONTRÔLE PIÈCES DE FORME

### Objectifs

- Préparation à la certification COFREND niveau 2 et niveau 1 (tous secteurs)

### Prérequis conseillés, Public

- Agents de contrôle (connaissances nécessaires équivalentes à celles du stage Ultrasons Bases)
- Techniciens ou ingénieurs dans le secteur Contrôle

### TRAVAUX DIRIGÉS

- Révision des connaissances de base pratiques nécessaires au passage de la certification
- Étude des principaux codes, normes et procédures
- Rédaction d'instructions écrites pour agents de niveau 1

### TRAVAUX PRATIQUES

- Contrôle de différents produits de sidérurgie et fonderie avec évaluation des anomalies, interprétation des résultats et rédaction du compte-rendu (tableaux de relevé des indications et cartographies)
- Correction et évaluation des résultats

*Nota : Le programme de ce stage est conforme aux recommandations de la COFREND sur la formation en vue d'une certification éventuelle selon NF EN ISO 9712*

**Durée**

5 jours

### Pédagogie

Alternance d'exposés (50% environ) et de travaux pratiques et dirigés (50% environ)

### Frais pédagogiques

Repas de midi offerts | **2 318 €<sup>HT</sup>**



### Intervenants

Équipe pédagogique IFAT : experts assurant au quotidien des missions techniques et pédagogiques en CND et/ou titulaires de certifications COFREND et expérimentés en formation pour adultes.

**2026  
Agenda**

19 au 23 janvier  
02 au 06 mars  
01 au 05 juin  
14 au 18 sept  
16 au 20 novembre

**MÂCON**

### Inscriptions - Renseignements

Carole DUBOIS  
Brigitte JOLLY

03 85 35 63 60

[contact.macon@ifat.fr](mailto:contact.macon@ifat.fr)

## CONTRÔLE DES SOUDURES À PLEINE PÉNÉTRATION



Durée

5 jours

### Pédagogie

Alternance d'exposés et  
de démonstrations

### Frais pédagogiques

Repas de midi offerts | **2 318 €<sup>HT</sup>**



### Intervenants

Équipe pédagogique IFAT : experts  
assurant au quotidien des missions  
techniques et pédagogiques en CND  
et/ou titulaires de certifications  
COFREND et expérimentés en  
formation pour adultes.



### 2026 Agenda

02 au 30 janvier  
16 au 20 mars  
15 au 19 juin  
28 sept au 02 oct  
30 nov au 04 déc

MÂCON

### Objectifs

- Utilisation des normes internationales (ISO 17640 - ISO 11666 - ISO 23279) et des normes Européennes relatives au contrôle UT des soudures

### Prérequis conseillés, Public

- Agents de contrôle en Ultrasons sur joints soudés
- Agents déjà certifiés souhaitant maintenir leurs acquis

### COURS

- Présentation du document IS US 319-21
- Présentation des Normes Européennes relatives au contrôle UT des soudures

### TRAVAUX PRATIQUES

- Contrôle de différents joints soudés selon les impositions des Normes Européennes avec évaluation et classification des anomalies en volumique ou planes, interprétation des résultats et rédaction de compte-rendu (tableau de relevé et cartographie) ; Correction et évaluation des résultats
- Reconnaissance d'échogrammes et d'enveloppes échodynamiques des défauts (niveau 2 uniquement)
- Étude de la procédure cascade décrite dans la norme ISO 23279

### ÉVALUATION

- Test individuel (QCM) et correction commune (niveau1 uniquement)

### Inscriptions - Renseignements

Carole DUBOIS  
Brigitte JOLLY

03 85 35 63 60  
[contact.macon@ifat.fr](mailto:contact.macon@ifat.fr)

*Nota : Le programme de ce stage est conforme aux recommandations de la COFREND sur la formation en vue d'une certification éventuelle selon NF EN ISO 9712*

## TRAVAUX PRATIQUES

### Objectifs

- Perfectionnement dans la pratique des Ultrasons
- Préparation à l'examen pratique niveau 1 ou 2

### Prérequis conseillés, Public

- Agents de contrôle en Ultrasons ayant suivi au minimum un stage UT Bases n° 100B + 102C + 106 (pour accès niveau 2 direct)
- Agents déjà certifiés souhaitant maintenir leurs acquis

### TRAVAUX PRATIQUES

- Contrôle de différentes pièces avec évaluation des anomalies, interprétation des résultats et rédaction des rapports de contrôle
- Correction et évaluation des résultats

### TRAVAUX DIRIGÉS

- Rédaction d'instructions écrites destinées à des agents niveau 1 (niveau 2 uniquement)

### ÉVALUATION

- Test individuel (QCM) et correction commune

*Nota : Le programme de ce stage est conforme aux recommandations de la COFREND sur la formation en vue d'une certification éventuelle selon NF EN ISO 9712*



#### Durée

5 jours

#### Pédagogie

Alternance de travaux pratiques et dirigés

#### Frais pédagogiques

Repas de midi offerts | 2 318 €<sup>HT</sup>



#### Intervenants

Équipe pédagogique IFAT : experts assurant au quotidien des missions techniques et pédagogiques en CND et/ou titulaires de certifications COFREND et expérimentés en formation pour adultes.



#### 2026 Agenda

09 au 13 février  
23 au 27 mars  
22 au 26 juin  
12 au 16 octobre  
07 au 11 décembre

MÂCON

#### Inscriptions - Renseignements

Carole DUBOIS  
Brigitte JOLLY

03 85 35 63 60

[contact.macon@ifat.fr](mailto:contact.macon@ifat.fr)

## RECYCLAGE

**Durée**

5 jours

**Pédagogie**

Alternance d'exposés et de démonstrations

**Frais pédagogiques**Repas de midi offerts | 2 318 €<sup>HT</sup>**Intervenants**

Équipe pédagogique IFAT : experts assurant au quotidien des missions techniques et pédagogiques en CND et/ou titulaires de certifications COFREND et expérimentés en formation pour adultes.

**2026  
Agenda**

12 au 16 janvier  
23 au 27 février  
30 mars au 03 avril  
29 juin au 03 juillet  
24 au 28 août  
05 au 09 octobre  
23 au 27 novembre

MÂCON

**Objectifs**

- Préparation à la recertification COFREND (tous secteurs)

**Prérequis conseillés, Public**

- Agents de contrôle certifiés niveau 1 ou 2 arrivant au terme de leur certification
- Agents déjà certifiés souhaitant maintenir leur acquis

**TRAVAUX DIRIGÉS**

- Révisions des connaissances générales de la méthode
- Étude des principaux codes et normes (pour niveau 2 uniquement)
- Études d'instructions pour agents de niveau 1 (pour niveau 2 uniquement)

**TRAVAUX PRATIQUES**

- Contrôle de diverses pièces avec évaluation des anomalies, interprétation des résultats et rédaction des rapports de contrôle
- Correction et évaluation des résultats

**Inscriptions - Renseignements**

Carole DUBOIS  
Brigitte JOLLY

03 85 35 63 60  
[contact.macon@ifat.fr](mailto:contact.macon@ifat.fr)

*Nota : Le programme de ce stage est conforme aux recommandations de la COFREND sur la formation en vue d'une certification éventuelle selon NF EN ISO 9712*

## NIVEAU 3

### Objectifs

- Révisions en détail et maîtrise de la méthode de contrôle par ultrasons
- Préparation à la certification COFREND niveau 3 (secteurs CIFM et CCPM-S)

### Prérequis conseillés, Public

- Techniciens ou ingénieurs
- Agents de contrôle Niveau 2 ou ayant suivi le cursus de formations permettant de préparer le niveau 2

### COURS

- Physique des ultrasons, propriétés fondamentales du son, propagation des ondes dans les milieux isotropes et anisotropes
- Production des ultrasons, étude des traducteurs
- Matériel de contrôle, appareil, traducteurs, câbles, milieux de couplage, blocs d'étalonnage, de référence et de transfert, compatibilité équipement-traducteur
- Techniques de contrôle, contact, immersion, résonance
- Sélection des paramètres de contrôle en fonction du produit et des discontinuités recherchées
- Évaluation des discontinuités
- Contrôle automatique, immersion et focalisation, techniques spéciales (voir démonstrations)

### TRAVAUX DIRIGÉS

- Rédaction de procédures :
- Contenu, mode opératoire / Présentation / Utilisation / Codes, normes et documents contractuels
- Démonstration de techniques spéciales :
- Ondes de surface / Ondes de LAMB / Conversion de mode / TOFD / Phased Array

### ÉVALUATION

- Test individuel (QCM) et correction commune

*Nota : Le programme de ce stage est conforme aux recommandations de la COFREND sur la formation en vue d'une certification éventuelle selon NF EN ISO 9712*



**Durée**

5 jours

### Pédagogie

Alternance d'exposés et de démonstrations

### Frais pédagogiques

Repas de midi offerts | 2 600 €<sup>HT</sup>



### Intervenants

Équipe pédagogique IFAT : experts assurant au quotidien des missions techniques et pédagogiques en CND et/ou titulaires de certifications COFREND et expérimentés en formation pour adultes.



**2026**  
**Agenda**

02 au 06 février  
05 au 09 octobre

**MÂCON**

### Inscriptions - Renseignements

Carole DUBOIS  
Brigitte JOLLY

03 85 35 63 60  
[contact.macon@ifat.fr](mailto:contact.macon@ifat.fr)

## DE PROCÉDURE UT

**Durée**

2 jours

**Pédagogie**

Alternance de démonstrations et de travaux pratiques

**Frais pédagogiques**

Repas de midi offerts | **1 250 €<sup>HT</sup>**

**Intervenants**

Équipe pédagogique IFAT : experts assurant au quotidien des missions techniques et pédagogiques en CND et/ou titulaires de certifications COFREND et expérimentés en formation pour adultes.



**2026**  
**Agenda**

16 au 17 février  
19 au 20 octobre

MÂCON  
ou à la  
demande  
dans votre  
entreprise

**Objectifs**

- Révisions en détail et maîtrise de la rédaction d'une procédure de contrôle
- Préparation à la certification COFREND niveau 3 (secteurs CIFM et CCPM-S)

**•Prérequis conseillés, Public**

- Techniciens ou ingénieurs
- Avoir suivi le stage CND par Ultrasons Niveau 3 (N°103)

**TRAVAUX PRATIQUES & DIRIGÉS**

- Entraînement à la Rédaction de procédures selon de sujets type examen :
  - Contenu, mode opératoire
  - Présentation
  - Utilisation
  - Codes, normes et documents contractuels
- Correction commune

**Inscriptions - Renseignements**

Carole DUBOIS  
Brigitte JOLLY

03 85 35 63 60  
[contact.macon@ifat.fr](mailto:contact.macon@ifat.fr)

## NIVEAU 3 RECYCLAGE

### Objectifs

- Préparation à la re-certification COFREND niveau 3 (secteurs CIFM et CCPM-S)

### Prérequis conseillés, Public

- Agents de contrôle certifiés niveau 3 arrivant au terme de leur certification

### 1<sup>ère</sup> journée

- Rappels des différentes techniques UT :
  - Contrôle par immersion (capteurs focalisés)
  - Conversions de mode
  - AVG
  - Ondes de LAMB
  - Ondes rampantes
- Normes spécifiques

### 2<sup>ème</sup> journée

- Théorie UT

### ÉVALUATION

- Test individuel (QCM) et correction commune



#### Durée

14 heures (2 jours)

#### Pédagogie

Travaux dirigés

#### Frais pédagogiques

Sur devis



#### Intervenants

Équipe pédagogique IFAT : experts assurant au quotidien des missions techniques et pédagogiques en CND et/ou titulaires de certifications COFREND et expérimentés en formation pour adultes.



#### 2026 Agenda

À la demande  
dans votre  
entreprise ou dans  
nos locaux

MÂCON

#### Inscriptions - Renseignements

Carole DUBOIS  
Brigitte JOLLY

03 85 35 63 60

[contact.macon@ifat.fr](mailto:contact.macon@ifat.fr)



## MESURES D'ÉPAISSEURS

**Durée**

2,5 jours

**Pédagogie**

Alternance d'exposés, de démonstrations

**Frais pédagogiques**Repas de midi offerts | 1 560 €<sup>HT</sup>**Intervenants**

Équipe pédagogique IFAT : experts assurant au quotidien des missions techniques et pédagogiques en CND et/ou titulaires de certifications COFREND et expérimentés en formation pour adultes.

**2026  
Agenda**

À la demande  
à partir de 3  
personnes

**MÂCON****Inscriptions - Renseignements**

Carole DUBOIS  
Brigitte JOLLY

03 85 35 63 60  
[contact.macon@ifat.fr](mailto:contact.macon@ifat.fr)

**Objectifs**

- Compréhension des phénomènes physiques ultrasons mis en œuvre et acquisition des connaissances utiles à la mesure d'épaisseur

**Prérequis conseillés, Public**

- Agents ou techniciens

**COURS**

- Principes généraux des ultrasons :
  - Vibration US
  - Les différents types d'ondes US
  - Interface entre 2 milieux
  - Production des ondes US ; les différents traducteurs
  - Faisceau US
- Appareillage US :
  - Représentation US de type échogramme
  - Présentation des différents appareils
  - Blocs d'étalonnage
- Techniques spéciales
- Erreurs de mesures

**TRAVAUX PRATIQUES**

- Mesures d'épaisseurs sur différents matériaux avec différents appareils
- Calcul de célérités
- MEP sur maillage
- Correction et évaluation des résultats

**ÉVALUATION**

- Test individuel (QCM) et correction commune

*Nota : Le programme de ce stage est conforme aux recommandations de la COFREND sur la formation en vue d'une certification éventuelle selon NF EN ISO 9712*

## TOFD NIVEAU 2

### Objectifs

- Apprentissage des connaissances du TOFD
- Mise en œuvre de la technique pour applications industrielles
- Préparation à la certification COFREND TOFD 2

### Prérequis conseillés, Public

- Contrôleurs, techniciens ou ingénieurs certifiés COFREND niveau 2 UT selon ISO 9712, dans un secteur comprenant obligatoirement de la soudure
- Interaction du faisceau ultrasonore avec un réflecteur. Notions de diffraction, réflexion, phénomènes de conversion de mode)
  - Méthode TOFD : définition et historique
  - Domaine d'application et rappel de l'objectif de la diffraction Principe
  - Détails et définitions des paramètres
  - Principe de numérisation d'un signal
  - Images TOFD : interprétation, analyse et évaluation des paramètres des indications (caractérisation, hauteur, longueur, position, ligaments ...)
  - Définition des zones de détection difficile ou incertaine limitation de la méthode TOFD
  - Avantages et inconvénients de la méthode
  - Problèmes posés par les profils géométriques et la nature des matériaux
  - Étalonnages en distance, réglages en sensibilité, calculs
  - Blocs de référence
  - Normalisation (codifications, niveaux d'acceptation)
  - Matériel (appareillage, logiciels d'analyses de données)
  - Rapport d'examen et application des procédures

### TRAVAUX PRATIQUES

- Contrôle de diverses pièces avec évaluation des anomalies, interprétation des résultats et rédaction de rapports de contrôle
- Correction et évaluations des résultats
- Lecture de fichier, interprétation des enregistrements avec fiche rapport d'analyse

### ÉVALUATION

- Test individuel (QCM) et correction commune

*Nota : Le programme de ce stage est conforme aux recommandations de la COFREND sur la formation en vue d'une certification éventuelle selon NF EN ISO 9712*



#### Durée

5 jours

#### Pédagogie

Alternance d'exposés, de démonstrations et travaux pratiques

#### Frais pédagogiques

Repas de midi offerts | 2 740 €<sup>HT</sup>



#### Intervenants

Équipe pédagogique IFAT : experts assurant au quotidien des missions techniques et pédagogiques en CND et/ou titulaires de certifications COFREND et expérimentés en formation pour adultes.



#### 2026 Agenda

26 au 30 janvier  
30 mars au 3 avril  
06 au 10 juillet  
23 au 27 novembre

MÂCON

#### Inscriptions - Renseignements

Carole DUBOIS  
Brigitte JOLLY

03 85 35 63 60  
[contact.macon@ifat.fr](mailto:contact.macon@ifat.fr)

## TOFD TRAVAUX PRATIQUES

**Durée**

2 jours

**Pédagogie**

Alternance de travaux pratiques sur des pièces et analyses fichiers

**Frais pédagogiques**

Repas de midi offerts | 1 510 €<sup>HT</sup>

**Intervenants**

Équipe pédagogique IFAT : experts assurant au quotidien des missions techniques et pédagogiques en CND et/ou titulaires de certifications COFREND et expérimentés en formation pour adultes.


**2026**  
**Agenda**

18 au 19 février  
 13 au 14 avril  
 20 au 21 juillet  
 7 au 8 décembre

**MÂCON****Inscriptions - Renseignements**

Carole DUBOIS  
 Brigitte JOLLY

03 85 35 63 60  
[contact.macon@ifat.fr](mailto:contact.macon@ifat.fr)

**Objectifs**

- Approfondissement des connaissances pratiques du TOFD
- Perfectionnement sur analyse de fichiers et sur acquisitions avec appareillage TOFD
- Préparation à la certification COFREND TOFD 2
- Prérequis conseillés, Public
- Contrôleurs, techniciens ou ingénieurs certifiés COFREND niveau 2 UT selon ISO9712, dans un secteur comprenant obligatoirement de la soudure et ayant déjà suivi le stage TOFD niveau 2 N° 113

**COURS**

- Rappels sur les principes de la technique TOFD
- Rappels sur les fondamentaux normatifs du TOFD d'un point de vue acquisition et analyse de fichier

**TRAVAUX PRATIQUES DIRIGÉS**

Entraînement à la lecture de fichiers grâce au logiciel OMNIPC :

- Vérification des différents paramètres en conformité avec les recommandations normatives
- Proposition des actions correctives suite aux éventuels problèmes détectés dans le fichier
- Analyse des différents défauts détectés dans les fichiers (positionnement, dimensionnement, nature et décision vis-à-vis des critères d'acceptation)

Entraînement pratique avec appareillage TOFD :

- Contrôle de différentes pièces
- Enregistrement et analyse des résultats
- Rédaction de rapports de contrôle

*Nota : Le programme de ce stage est conforme aux recommandations de la COFREND sur la formation en vue d'une certification éventuelle selon NF EN ISO 9712*

## TOFD RECYCLAGE

**Objectifs**

- Préparation à la re-certification COFREND TOFD 2
- Prérequis conseillés, Public
- Agents de contrôle certifiés COFREND TOFD 2 arrivant au terme de leur certification

**COURS**

- Rappels sur les principes de la technique TOFD
- Rappels sur les fondamentaux normatifs du TOFD d'un point de vue acquisition et analyse de fichier

**TRAVAUX PRATIQUES DIRIGÉS**

Entraînement à la lecture de fichiers grâce au logiciel de l'appareil HANDY SCAN :

- Vérification des différents paramètres en conformité avec les recommandations normatives
- Proposition des actions correctives suite aux éventuels problèmes détectés dans le fichier
- Analyse des différents défauts détectés dans les fichiers (positionnement, dimensionnement, nature et décision vis-à-vis des critères d'acceptation)

Entraînement pratique avec appareillage TOFD :

- Contrôle de différentes pièces
- Enregistrement et analyse des résultats
- Rédaction de rapports de contrôle

*Nota : Le programme de ce stage est conforme aux recommandations de la COFREND sur la formation en vue d'une certification éventuelle selon NF EN ISO 9712*

**Durée**

3 jours

**Pédagogie**

Alternance de travaux pratiques sur pièces et analyses fichiers

**Frais pédagogiques**

Repas de midi offerts | 2 240 €<sup>HT</sup>

**Intervenants**

Équipe pédagogique IFAT : experts assurant au quotidien des missions techniques et pédagogiques en CND et/ou titulaires de certifications COFREND et expérimentés en formation pour adulte.

**2026  
Agenda**

02 au 04 février  
23 au 25 mars  
11 au 13 mai  
26 au 28 octobre  
30 nov au 2 déc

**MÂCON****Inscriptions - Renseignements**

Carole DUBOIS  
Brigitte JOLLY

03 85 35 63 60  
[contact.macon@ifat.fr](mailto:contact.macon@ifat.fr)



**Durée**  
3 jours

### Pédagogie

Alternance d'exposés, de démonstrations et travaux pratiques

### Frais pédagogiques

Repas de midi offerts | 2 445 €<sup>HT</sup>



### Intervenants

Équipe pédagogique IFAT : experts assurant au quotidien des missions techniques et pédagogiques en CND et/ou titulaires de certifications COFREND et expérimentés en formation pour adulte.



**2026**  
Agenda

20 au 22 avril

MÂCON

### Objectifs

- Rappels et approfondissement des connaissances TOFD
- Préparation à la certification COFREND niveau 3 TOFD

### Prérequis conseillés, Public

- Contrôleurs, techniciens ou ingénieurs certifiés COFREND niveau 2 ou 3 UT selon ISO9712 dans un secteur comprenant obligatoirement de la soudure et ayant suivi au préalable le cours niveau 2 TOFD

### COURS

- Rappels principaux sur le cours de niveau 2 UT TOFD
- Comparaison entre le TOFD et autres méthodes (complémentarités)

### TRAVAUX DIRIGÉS

- Rappels sur les réglages et principes d'étalonnage
- Entraînement sur défauts-types et interprétation des fichiers
- Entraînement à la rédaction ou validation de procédures de contrôle TOFD
- Questions diverses et conclusion du stage

### ÉVALUATION

- Test individuel (QCM) et correction commune

### Inscriptions - Renseignements

Carole DUBOIS  
Brigitte JOLLY

03 85 35 63 60  
[contact.macon@ifat.fr](mailto:contact.macon@ifat.fr)

*Nota : Le programme de ce stage est conforme aux recommandations de la COFREND sur la formation en vue d'une certification éventuelle selon NF EN ISO 9712*

## TECHNIQUE PHASED ARRAY ET SES APPLICATIONS NIVEAU 2

### Objectifs

- Apprentissage ou approfondissement des connaissances de la technique Phased Array
- Mise en œuvre de la technique par applications industrielles sur joints soudés
- Préparation à la certification COFREND UTPA niveau 2
- Prérequis conseillés, Public
- Ingénieurs ou techniciens certifiés UT niveau 2 ou 3 COFREND secteur CIFM

### COURS

- Principe et définition de la technique de contrôle UT par multiéléments – **Historique**
- Domaine d'application
- Principe de construction d'un capteur Phased Array

#### Notions de déphasage

- Comparaison avec la technique monoélément classique

#### Avantages du Phased-Array

- Rappels sur les phénomènes de conversion de mode

#### Notions de diffraction

- Mise en œuvre : étalonnages, sensibilité, réglage de l'appareil
- Démonstration sur des cas classiques avec interprétation des imageries

### TRAVAUX PRATIQUES & TRAVAUX DIRIGÉS

- Contrôle (acquisition et analyse) de différents types de joints soudés, interprétation des résultats et rédaction de rapports de contrôle
- Correction et évaluation des résultats
- Lecture de fichiers avec interprétation des enregistrements et rapports d'analyse

### ÉVALUATION

- Test individuel (questionnaire) et correction commune

*Nota : Le programme de ce stage est conforme aux recommandations de la COFREND sur la formation en vue d'une certification éventuelle selon NF EN ISO 9712*

**Durée**

5 jours

### Pédagogie

Alternance d'exposés et de démonstrations

### Frais pédagogiques

Repas de midi offerts | 2 740 €<sup>HT</sup>



### Intervenants

Équipe pédagogique IFAT : experts assurant au quotidien des missions techniques et pédagogiques en CND et/ou titulaires de certifications COFREND et expérimentés en formation pour adulte.



### 2026 Agenda

5 au 9 janvier  
9 au 13 février  
9 au 13 mars  
13 au 17 avril  
1<sup>er</sup> au 5 juin  
29 juin au 3 juill  
31 août au 4 sept  
2 au 6 novembre  
14 au 18 déc

**MÂCON**

### Inscriptions - Renseignements

Carole DUBOIS  
Brigitte JOLLY

03 85 35 63 60

[contact.macon@ifat.fr](mailto:contact.macon@ifat.fr)

## TECHNIQUE PHASED ARRAY TRAVAUX PRATIQUES



Durée

2 jours

**Pédagogie**

Alternance de travaux pratiques sur pièces et analyses fichiers

**Frais pédagogiques**

Repas de midi offerts | 1 510 €<sup>HT</sup>

**Intervenants**

Équipe pédagogique IFAT : experts assurant au quotidien des missions techniques et pédagogiques en CND et/ou titulaires de certifications COFREND et expérimentés en formation pour adultes.



2026

Agenda

MÂCON

12 au 13 janvier

19 au 20 janvier

16 au 17 février

23 au 24 février

16 au 17 mars

7 au 8 avril

20 au 21 avril

27 au 28 avril

8 au 9 juin

15 au 16 juin

6 au 7 juillet

20 au 21 juillet

7 au 8 septembre

14 au 15 septembre

9 au 10 novembre

16 au 17 novembre

21 au 22 décembre

**Objectifs**

- Approfondissement des connaissances pratiques du PHASED ARRAY
- Perfectionnement sur analyse de fichiers et sur acquisitions avec appareillage UTPA
- Préparation à la certification COFREND UTPA 2

**Prérequis conseillés, Public**

- Contrôleurs, techniciens ou ingénieurs certifiés COFREND niveau 2 UT selon ISO9712, dans un secteur comprenant obligatoirement de la soudure et ayant déjà suivi le stage UTPA niveau 2 N° 115

**COURS**

- Rappels sur les principes de la technique UTPA
- Rappels sur les fondamentaux normatifs UTPA d'un point de vue acquisition et analyse de fichier

**TRAVAUX PRATIQUES DIRIGÉS**

Entraînement à la lecture de fichiers grâce au logiciel de l'appareil UTPA :

- Vérification des différents paramètres en conformité avec les recommandations normatives
- Proposition des actions correctives suite aux éventuels problèmes détectés dans le fichier
- Analyse des différents défauts détectés dans les fichiers (positionnement, dimensionnement, nature et décision vis-à-vis des critères d'acceptation)

Entraînement pratique avec appareillage UTPA :

- Contrôle de différentes pièces
- Enregistrement et analyse des résultats
- Rédaction de rapports de contrôle

**Inscriptions - Renseignements**

Carole DUBOIS

Brigitte JOLLY

03 85 35 63 60

[contact.macon@ifat.fr](mailto:contact.macon@ifat.fr)

*Nota : Le programme de ce stage est conforme aux recommandations de la COFREND sur la formation en vue d'une certification éventuelle selon NF EN ISO 9712*

## TECHNIQUE PHASED ARRAY ET SES APPLICATIONS NIVEAU 3

### Objectifs

- Améliorer ses connaissances en PHASED ARRAY
- Analyser les différents codes et normes
- Vérifier une procédure
- Construire des scanplans sur logiciel et rédiger des procédures

### Prérequis conseillés, Public

- Contrôleurs, techniciens ou ingénieurs certifiés COFREND
- UT 3 CIFM et COFREND UT PA niveau 2 CIFM

### COURS

- Rappels principaux sur le cours UT PA niveau 2
- Approfondissement des principes physiques et théoriques du PHASED ARRAY
- Notions sur le TFM
- Présentation des codes et normes

### TRAVAUX DIRIGÉS

- Initiation à l'utilisation de logiciel de simulation BeamTool
- Analyse et correction de procédure de contrôle

### ÉVALUATION

- Test individuel (questionnaire) et correction commune

*Nota : Le programme de ce stage est conforme aux recommandations de la COFREND sur la formation en vue d'une certification éventuelle selon NF EN ISO 9712*



**Durée**

3 jours

### Pédagogie

Alternance de travaux pratiques sur pièces et analyses fichiers

### Frais pédagogiques

Repas de midi offerts | 2 985 €<sup>HT</sup>



### Intervenants

Équipe pédagogique IFAT : experts assurant au quotidien des missions techniques et pédagogiques en CND et/ou titulaires de certifications COFREND et expérimentés en formation pour adultes.



**2026**  
**Agenda**

2 au 4 février  
28 au 30 septembre

**MÂCON**

### Inscriptions - Renseignements

Carole DUBOIS  
Brigitte JOLLY

03 85 35 63 60  
[contact.macon@ifat.fr](mailto:contact.macon@ifat.fr)



**Apprenez et révisiez  
N'importe où,  
N'importe quand,  
Mais pas n'importe comment**

*Outil en ligne d'apprentissage, de révision et d'évaluation*



Cours interactifs



Vidéos



Quiz



[www.digifat.fr](http://www.digifat.fr)



Plateforme e-learning dédiée aux CND





- La rédaction de procédures par des niveaux 3 COFREND CIFM dans les techniques ULTRASONS, ULTRASONS TOFD, RADIOGRAPHIE, MAGNÉTOSCOPIE, RESSUAGE, VISUEL, COURANTS DE FOUCAULT et ÉTANCHÉITÉ.

- La correction et validation de procédures écrites par vos soins.

- Conseils pour la mise en place des contrôles non destructifs sur vos produits (choix des meilleures méthodes et techniques en fonction de vos pièces).



- Aide pour la mise en place de l'aspect documentaire relatif aux contrôles non destructifs nécessaires sur vos produits (procédures, fiches d'instruction technique et conformité vis-à-vis des exigences de vos clients).

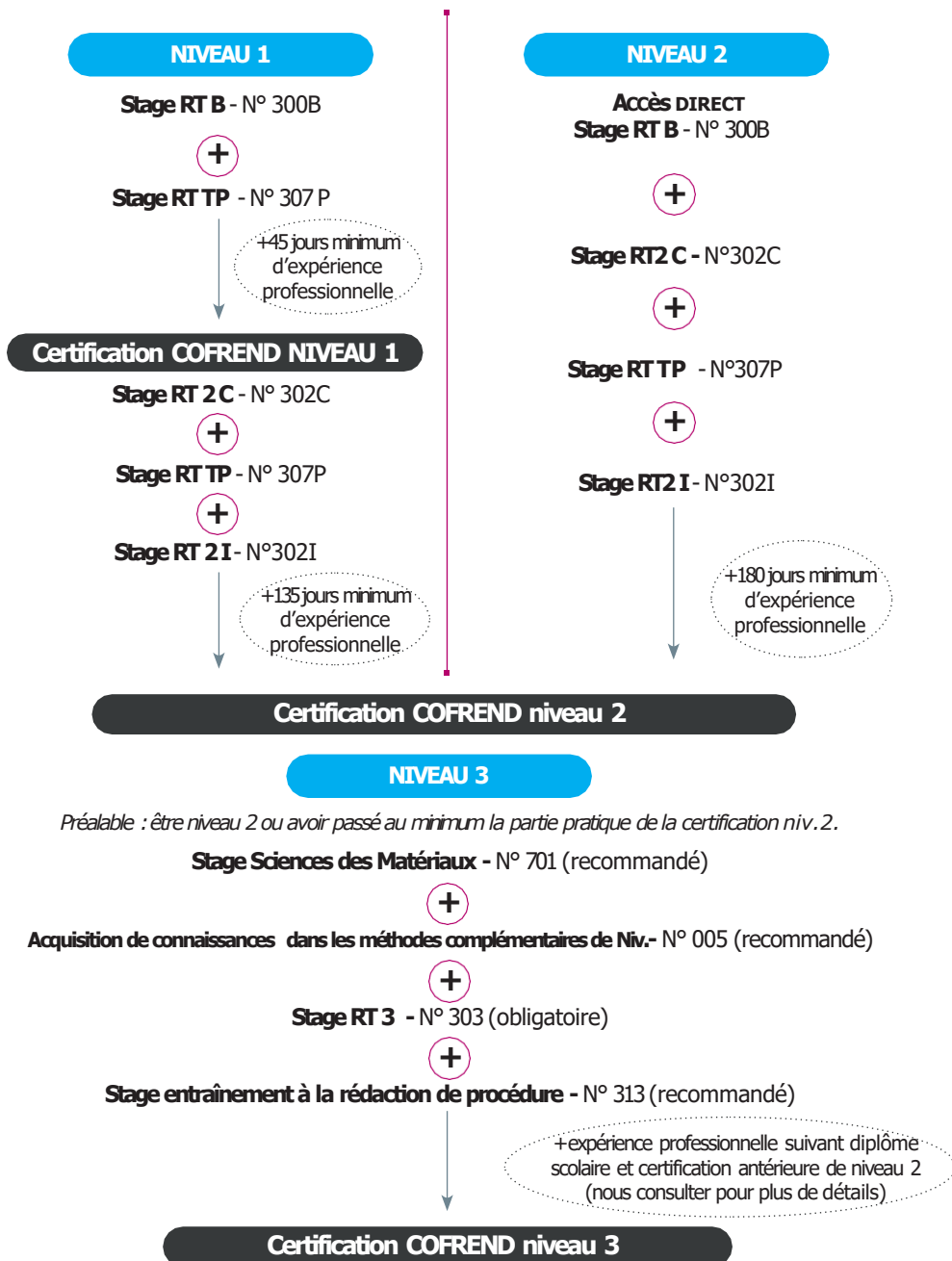
- Expertises en cas de litige.



- Formation pratique de vos agents en vos locaux sur les contrôles devant être réalisés sur vos produits.
- Formation pratique adaptée sur vos appareillages.

EXPERTISES  
CONSEILS  
PROCÉDURES

## COURSUS DE FORMATION RECOMMANDE POUR LE PASSAGE DES CERTIFICATIONS COFREND EN RADIOGRAPHIE



## BASES

**Durée**

5 jours

**Pédagogie**

Alternance d'exposés et de travaux pratiques et dirigés

**Frais pédagogiques**

Repas de midi offerts | 2 390 €<sup>HT</sup>

**Intervenants**

Équipe pédagogique IFAT : experts assurant au quotidien des missions techniques et pédagogiques en CND et/ou titulaires de certifications COFREND et expérimentés en formation pour adulte.

**2026  
Agenda**

05 au 09 janvier  
18 au 22 mai  
31 août au 4 sept  
19 au 23 octobre

MÂCON

**Inscriptions - Renseignements**

Carole DUBOIS  
Brigitte JOLLY

03 85 35 63 60

[contact.macon@ifat.fr](mailto:contact.macon@ifat.fr)

**Objectifs**

- Acquisition des connaissances de base nécessaires au contrôle par radiographie, mise en œuvre de contrôles suivant instructions et rédaction du compte-rendu
- Préparation à la certification COFREND sauf option technique numérique
- Prérequis conseillés, Public
- Techniciens ou ingénieurs dans le secteur
- Operations mathématiques simples, Trigonométrie

**COURS**

- Rappels de radioprotection
- Principes physiques, notions sur l'atome, généralités sur les rayonnements ionisants, grandeurs et unités, interaction rayonnement matière
- Sources de rayonnements utilisées :
  - Rayons X (émission, spectre, appareillage)
  - Rayons  $\gamma$  (production et caractéristiques du rayonnement gamma, décroissance radioactive, appareillage)
- Processus radiographique, film argentique, sensibilité, traitement du film, écrans renforceurs et filtres
- Technique opératoire, paramètres géométriques, calcul du temps d'exposition X,  $\gamma$ , ellipse, parallaxe
- Qualité d'image, définition, contraste, IQI, matériel d'exploitation, images radiographiques des défauts
- Etude des défauts liés à l'élaboration, la fabrication ou l'utilisation des produits

**TRAVAUX PRATIQUES**

- Contrôle de différents produits suivant instructions et rédaction de compte-rendu d'examen
- Produits moulés
- Joints soudés
- Pièces amenées par les stagiaires (éventuellement)

**ÉVALUATION**

- Test individuel (QCM) et correction commune

*Nota : Le programme de ce stage est conforme aux recommandations de la COFREND sur la formation en vue d'une certification éventuelle selon NF EN ISO 9712*

## NIVEAU 2 C

### Objectifs

- Bonne connaissance de ce procédé de contrôle, permettant le choix de techniques et de matériels ainsi que la réalisation du contrôle, l'évaluation et l'interprétation des résultats
- Préparation à la certification COFREND niveau 2 sauf option technique numérique

### Prérequis conseillés, Public

- Agents de contrôle possédant des notions équivalentes à celles du stage RT Bases (N° 300B)
- Techniciens ou ingénieurs dans le secteur du contrôle

### TRAVAUX DIRIGÉS

- Compléments théoriques sur technique opératoire, qualité d'image
- Techniques spéciales (radioscopie, neutronographie, parallaxe, ...)
- Étude des principaux codes, normes et procédures
- Rédaction d'instructions écrites pour agents de niveau 1 (sujets adaptés au secteur d'application du stagiaire)

### TRAVAUX PRATIQUES

- Contrôle de différents produits, application des critères d'acceptation et rédaction de compte-rendu d'examen :
  - Produits moulés
  - Joints soudés
  - Pièces amenées par les stagiaires (éventuellement)
- Interprétation des résultats

### ÉVALUATION

- Test individuel (QCM) et correction commune

*Nota : Le programme de ce stage est conforme aux recommandations de la COFREND sur la formation en vue d'une certification éventuelle selon NF EN ISO 9712*



**Durée**

5 jours

### Pédagogie

Alternance de travaux pratiques et dirigés

### Frais pédagogiques

Repas de midi offerts | **2 390 €<sup>HT</sup>**



### Intervenants

Équipe pédagogique IFAT : experts assurant au quotidien des missions techniques et pédagogiques en CND et/ou titulaires de certifications COFREND et expérimentés en formation pour adulte.



**2026**  
**Agenda**

19 au 23 janvier  
01 au 05 juin  
14 au 18 sept  
26 au 30 octobre

**MÂCON**

### Inscriptions - Renseignements

Carole DUBOIS  
Brigitte JOLLY

03 85 35 63 60

[contact.macon@ifat.fr](mailto:contact.macon@ifat.fr)

## TRAVAUX PRATIQUES

**Durée**

5 jours

**Pédagogie**Alternance de travaux  
pratiques et dirigés**Frais pédagogiques**Repas de midi offerts | 2 390 €<sup>HT</sup>**Intervenants**

Équipe pédagogique IFAT : experts  
assurant au quotidien des missions  
techniques et pédagogi- ques en  
CND et/ou titulaires de certifications  
COFREND et expéri- mentés en  
formation pour adulte.

**2026  
Agenda**

02 au 06 février  
15 au 19 juin  
28 sept au 02 oct  
16 au 20 novembre

**MÂCON****Objectifs**

- Perfectionnement pratique de la radiographie dans le secteur industriel du stagiaire

**Prérequis conseillés, Public**

- Agents de contrôle niveaux 1,2 ou 3 COFREND
- Agents de contrôle ayant suivi au minimum un stage Radiographie Bases (N° 300B et 302C)
- Personnel classé catégorie A ou B

**TRAVAUX DIRIGÉS**

- Agents de contrôle niveaux 1,2 ou 3 COFREND
- Agents de contrôle ayant suivi au minimum un stage Radiographie Bases (300B)

**TRAVAUX PRATIQUES**

Compléments théoriques sur technique opératoire, qualité d'image

- Étude des principaux codes, normes et procédures
- Rédaction d'instructions écrites pour agents de niveau 1  
(sujets adaptés au secteur d'application du stagiaire)

**ÉVALUATION**

- Test individuel (QCM) et correction commune

**Inscriptions - Renseignements**

Carole DUBOIS  
Brigitte JOLLY

03 85 35 63 60

[contact.macon@ifat.fr](mailto:contact.macon@ifat.fr)

*Nota : Le programme de ce stage est conforme aux recommandations de la COFREND sur la formation en vue d'une certification éventuelle selon NF EN ISO 9712*

## NIVEAU 2 INTERPRÉTATION DES RADIOGRAMMES

**Objectifs**

- Bonne connaissance de ce procédé de contrôle, permettant le choix de techniques et de matériels ainsi que la réalisation du contrôle, l'évaluation et l'interprétation des résultats
- Préparation à la certification COFREND niveau 2

**Prérequis conseillés, Public**

- Agents de contrôle ayant des connaissances équivalentes à celles des stages RT Bases et RT2C (N° 300 B et 302 C)

**COURS**

- Procédés de soudage : définition du joint soudé, soudage oxyacétylénique, soudage Arc avec électrodes enrobées, soudage TIG, MIG, MAG, soudage sous flux ou poudre, soudage par friction, par faisceau d'électrons, ...
- Fonderie : Aluminium et alliages, aciers et fontes, classification des défauts, aspects radiographiques, critères d'acceptabilité
- Qualité d'image, rappels sur les principes généraux définissant la qualité d'image
- Choix des collections ASTM pour les pièces de fonderie
- Image type de défauts
- Matériel d'interprétation, conditions de lecture, descriptif et étalonnage du matériel, négatoscope, densitomètre
- Documents contractuels, codes, normes, spécifications et procédures

**TRAVAUX DIRIGÉS**

- Interprétation de collection de films (soudures et pièces moulées)

**ÉVALUATION**

- Test individuel (QCM) et correction commune

*Nota : Le programme de ce stage est conforme aux recommandations de la COFREND sur la formation en vue d'une certification éventuelle selon NF EN ISO 9712*

**Durée**

5 jours

**Pédagogie**

Alternance  
d'exposés et de  
travaux dirigés

**Frais pédagogiques**

Repas de midi offerts | 2 390 €<sup>HT</sup>

**Intervenants**

Équipe pédagogique IFAT : experts assurant au quotidien des missions techniques et pédagogiques en CND et/ou titulaires de certifications COFREND et expérimentés en formation pour adulte.

**2026  
Agenda**

16 au 20 février  
22 au 26 juin  
12 au 16 octobre  
30 nov au 4 déc

MÂCON

**Inscriptions - Renseignements**

Carole DUBOIS  
Brigitte JOLLY

03 85 35 63 60

[contact.macon@ifat.fr](mailto:contact.macon@ifat.fr)

## RECYCLAGE

**Durée**

5 jours

**Pédagogie**

Alternance d'exposés et de travaux pratiques

**Frais pédagogiques**Repas de midi offerts | 1 800 €<sup>HT</sup>**Intervenants**

Équipe pédagogique IFAT : experts assurant au quotidien des missions techniques et pédagogiques en CND et/ou titulaires de certifications COFREND et expérimentés en formation pour adulte.

**2026  
Agenda**

12 au 14 janvier  
08 au 10 juin  
21 au 23 septembre  
23 au 25 novembre

MÂCON

**Objectifs**

- Préparation à la recertification COFREND niveau 1 et 2

**Prérequis conseillés, Public**

- Agents de contrôle certifiés niveau 1 ou 2 arrivant au terme de leur certification
- Personnel classé catégorie A ou B

**COURS**

Rappels de radioprotection

- Révision des connaissances générales
- Étude des principaux codes et normes (niveau 2 uniquement)\*
- Rédaction d'instructions pour agents de niveau 1 (sujets adaptés au secteur des stagiaires)\*

\* Pour les stagiaires de niveau 1, cette partie est remplacée par des travaux pratiques)

**TRAVAUX PRATIQUES**

- Contrôle de diverses pièces suivant instructions/codes ou norme rédaction des procès-verbaux de contrôle et déféctologie associée
- Application des critères de notation (niveau 1 et 2) et d'acceptation (niveau 2 uniquement)
- Interprétation radiographique soudures et pièces moulées (niveau 2 uniquement)
- Correction commune

**Inscriptions - Renseignements**

Carole DUBOIS  
Brigitte JOLLY

03 85 35 63 60

[contact.macon@ifat.fr](mailto:contact.macon@ifat.fr)



## RTD

**Objectifs**

- Définir la technique, le mode opératoire et les conditions d'essais à utiliser
- Identifier les différents types de détecteurs
- Interpréter les codes, normes et spécifications
- Préparer et réaliser les essais
- Interpréter et évaluer les résultats du contrôle

**Prérequis conseillés, Public**

- Posséder des notions équivalentes à celles du stage RT Bases (300B) et RT Complémentaire (RT2C)
- Agents, techniciens ou ingénieurs dans le secteur contrôle désirant se préparer à la certification COFREND RT niveau 2 option technique numérique

**COURS**

- Définitions
- Domaines d'application
- Présentation et principe de fonctionnement des détecteurs
- Acquisition et traitement des données
- Normalisation
- Qualification des systèmes
- Archivage et traçabilité
- Impact environnemental

**TRAVAUX DIRIGES**

- Etude des principaux codes, normes et procédures
- Interprétation de fichiers (soudures et pièces moulées)

**TRAVAUX PRATIQUES**

- Contrôle de différents produits, application des critères d'acceptation et rédaction de compte-rendu d'examen :
  - Produits moules
  - Assemblages soudés
  - Pièces amenées par les stagiaires (éventuellement)
- Mise en œuvre de logiciels de traitement
- Interprétation des résultats

**EVALUATION**

- Travaux pratiques avec rédaction de comptes-rendus
- Questionnaires à choix multiples et à réponses rédactionnelles

**Durée**

5 jours

**Pédagogie**

Alternance  
d'exposés et de  
travaux dirigés

**Frais pédagogiques**Repas de midi offerts | 2 650 €<sup>HT</sup>**Intervenants**

Équipe pédagogique IFAT : experts assurant au quotidien des missions techniques et pédagogiques en CND et/ou titulaires de certifications COFREND et expérimentés en formation pour adulte.

**2026  
Agenda**

02 au 06 mars

23 au 27 mars

21 au 25 septembre

7 au 11 décembre

**MÂCON****Inscriptions - Renseignements**

Carole DUBOIS

Brigitte JOLLY

03 85 35 63 60

[contact.macon@ifat.fr](mailto:contact.macon@ifat.fr)

## RADIO PROTECTION – PRÉPARATION A L'EXAMEN CAMARI MODULE THÉORIQUE



### Durée

2 jours

### Pédagogie

Alternance  
démonstrations et travaux  
pratiques

### Frais pédagogiques

Repas de midi offerts | 1 015 €<sup>HT</sup>



### Intervenants

Équipe pédagogique IFAT : experts  
assurant au quotidien des missions  
techniques et pédagogiques en  
CND et/ou titulaires de certifications  
COFREND et expérimentés en  
formation pour adulte.



### 2026 Agenda

19 au 20 janvier  
09 au 10 mars  
07 au 08 septembre  
02 au 03 novembre

MÂCON

### Objectifs

- Connaissance des risques des rayonnements ionisants et des techniques de protection
- Préparation à l'examen CAMARI (Certificat d'Aptitude à Manipuler les Appareils de Radiologie Industrielle)

### Prérequis conseillés, Public

- Débutants ou aides opérateurs en radiographie
- Techniciens en contrôle

### COURS

#### Rayonnements ionisants et effets biologiques

- La radioactivité
- Les sources d'exposition pour l'homme
- La production des rayonnements ionisants
- Les interactions rayonnements matière
- Les effets biologiques des rayonnements

#### Radioprotection des travailleurs

- Protection contre l'exposition externe
- La détection des rayonnements

#### Réglementation

- Les principes de la radioprotection
- La réglementation des travailleurs
- La délimitation des zones
- Surveillance des travailleurs
- Rôle de la personne compétente en radioprotection

### TRAVAUX DIRIGÉS

- Calculs de radioprotection

### ÉVALUATION

- Test individuel (QCM) et correction commune

### Inscriptions - Renseignements

Carole DUBOIS  
Brigitte JOLLY

03 85 35 63 60

[contact.macon@ifat.fr](mailto:contact.macon@ifat.fr)

## RADIOPROTECTION – PRÉPARATION A L'EXAMEN CAMARI MODULE PRATIQUE OPTION X

### Objectifs

- Connaissance des risques des rayonnements ionisants et des techniques de protection
- Préparation à l'examen CAMARI (Certificat d'Aptitude à Manipuler les Appareils de Radiologie Industrielle)

### Prérequis conseillés, Public

- Débutants ou aides opérateurs en radiographie
- Techniciens en contrôle
- Agents ayant suivi au préalable le stage CAMARI Théorique (n°305)

### COURS

- Règles de sécurité applicables aux appareils rayons X
- Enceinte spécialisée
- Interventions hors enceinte
- Suivi dosimétrique
- Délimitation des zones
- Détection des rayonnements
- Situations accidentelles

### TRAVAUX PRATIQUES & DIRIGÉS

- Calculs de radioprotection
- Simulation d'utilisation d'un générateur de rayons X
- Entretien oral type examen

### ÉVALUATION

- Test individuel (Calculs et questions rédactionnelles) et correction commune

**Durée**

5 jours

### Pédagogie

Alternance d'exposés et de démonstrations

### Frais pédagogiques

Repas de midi offerts | 1 015 €<sup>HT</sup>



### Intervenants

Équipe pédagogique IFAT : experts assurant au quotidien des missions techniques et pédagogiques en CND et/ou titulaires de certifications COFREND et expérimentés en formation pour adulte.

**2026**  
**Agenda**

28 au 29 janvier  
11 au 12 mars  
09 au 10 sept  
04 au 05 nov

**MÂCON**

### Inscriptions - Renseignements

Carole DUBOIS  
Brigitte JOLLY

03 85 35 63 60  
[contact.macon@ifat.fr](mailto:contact.macon@ifat.fr)

## RADIOPROTECTION – PRÉPARATION À L'EXAMEN CAMARI MODULE PRATIQUE - OPTION γ



**Durée**

2 jours

### Pédagogie

Alternance d'exposés et de travaux pratiques et dirigés

### Frais pédagogiques

Repas de midi offerts | **1015 €<sup>HT</sup>**



### Intervenants

Équipe pédagogique IFAT : experts assurant au quotidien des missions techniques et pédagogiques en CND et/ou titulaires de certifications COFREND et expérimentés en formation pour adulte.



**2026  
Agenda**

26 au 27 janvier

16 au 17 mars

14 au 15 septembre

9 au 10 novembre

**MÂCON**

### Inscriptions - Renseignements

Carole DUBOIS

Brigitte JOLLY

03 85 35 63 60

[contact.macon@ifat.fr](mailto:contact.macon@ifat.fr)

### Objectifs

- Connaissance des risques des rayonnements ionisants et des techniques de protection
- Préparation à l'examen CAMARI (Certificat d'Aptitude à Manipuler les Appareils de Radiologie Industrielle)

### Prérequis conseillés, Public

- Débutants ou aides opérateurs en radiographie
- Techniciens en contrôle
- Agents ayant suivi au préalable le stage CAMARI Théorique (n°305)

### COURS

- Règles de sécurité applicables aux appareils de gammagraphie
- Enceinte spécialisée
- Interventions hors enceinte
- Suivi dosimétrique
- Délimitation des zones
- Détection des rayonnements
- Situations accidentelles
- Transport des appareils de gammagraphie

### TRAVAUX PRATIQUES & DIRIGÉS

- Calculs de radioprotection
- Utilisation d'un appareil pédagogique γ, balisage d'un chantier
- Entretien oral type examen

### ÉVALUATION

- Test individuel (calculs et questions rédactionnelles) et correction commune

## RADIOPROTECTION – RECYCLAGE PRÉPARATION AU RENOUELEMENT DU CAMARI OPTION X

### Objectifs

- Actualisation des connaissances techniques et réglementaires
- Renouvellement du CAMARI

### Prérequis conseillés, Public

- Opérateurs déjà titulaires d'un CAMARI et ayant exercé aux cours des 2 dernières années et préparant le renouvellement

### COURS

- Rayonnements ionisants et effets biologiques
- Radioprotection des travailleurs
- Réglementation
- Détection des rayonnements
- Règles de sécurité applicables (X)
- Travail en enceinte spécialisée
- Travail hors enceinte spécialisée
- Délimitation des zones
- Situation accidentelle

### TRAVAUX PRATIQUES & DIRIGÉS

- Calculs de radioprotection
- Simulation d'utilisation d'un générateur de rayons X en enceinte spécialisée
- Entretien oral type examen

### ÉVALUATION

- Test individuel (QCM et rédactionnel) et correction commune

**Durée**

2 jours

### Pédagogie

Alternance d'exposés et de travaux pratiques et dirigés

### Frais pédagogiques

Repas de midi offerts | **1015 €<sup>HT</sup>**



### Intervenants

Équipe pédagogique IFAT : experts assurant au quotidien des missions techniques et pédagogiques en CND et/ou titulaires de certifications COFREND et expérimentés en formation pour adulte.

**2026  
Agenda**

20 au 21 avril  
05 au 06 octobre

**MÂCON**

### Inscriptions - Renseignements

Carole DUBOIS  
Brigitte JOLLY

03 85 35 63 60

[contact.macon@ifat.fr](mailto:contact.macon@ifat.fr)

## RADIOPROTECTION – RECYCLAGE PRÉPARATION AU RENOUVELLEMENT DU CAMARI OPTION y



**Durée**

2 jours

### Pédagogie

Alternance d'exposés et de travaux pratiques et dirigés

### Frais pédagogiques

Repas de midi offerts | **1015 €<sup>HT</sup>**



### Intervenants

Équipe pédagogique IFAT : experts assurant au quotidien des missions techniques et pédagogiques en CND et/ou titulaires de certifications COFREND et expérimentés en formation pour adulte.



**2026  
Agenda**

22 au 23 avril  
07 au 08 octobre

**MÂCON**

### Inscriptions - Renseignements

Carole DUBOIS  
Brigitte JOLLY

03 85 35 63 60

[contact.macon@ifat.fr](mailto:contact.macon@ifat.fr)

### Objectifs

- Actualisation des connaissances techniques et réglementaires
- Renouvellement du CAMARI

### Prérequis conseillés, Public

- Opérateurs déjà titulaires d'un CAMARI et ayant exercé aux cours des 2 dernières années et préparant le renouvellement

### COURS

- Rayonnements ionisants et effets biologiques
- Radioprotection des travailleurs
- Réglementation
- Détection des rayonnements
- Règles de sécurité applicables (y)
- Travail en enceinte spécialisée
- Travail hors enceinte spécialisée
- Délimitation des zones
- Situation accidentelle

### TRAVAUX PRATIQUES & DIRIGÉS

- Calculs de radioprotection
- Utilisation d'un appareil pédagogique y (balisage d'un chantier)
- Entretien oral type examen

### ÉVALUATION

- Test individuel (QCM et rédactionnel) et correction commune

## RADIOPROTECTION – RECYCLAGE PREPARATION AU RENOUVELLEMENT DU CAMARI OPTION X ET $\gamma$

### Objectifs

- Actualisation des connaissances techniques et réglementaires
- Renouvellement du CAMARI

### Prérequis conseillés, Public

- Operateurs déjà titulaires d'un CAMARI et ayant exercé aux cours des 2 dernières années et préparant le renouvellement

### COURS

- Rayonnements ionisants et effets biologiques
- Radioprotection des travailleurs
- Règlementation
- Détection des rayonnements
- Règles de sécurité applicables (X et GAMMA)
- Travail en enceinte spécialisée
- Travail hors enceinte spécialisée
- Délimitation des zones
- Situation accidentelle

### TRAVAUX PRATIQUES & DIRIGES

- Calculs de radioprotection
- Simulation d'utilisation d'un générateur de rayons X en enceinte spécialisée
- Utilisation d'un appareil pédagogique de gammagraphie (balisage d'un chantier)
- Entretien oral type examen

### EVALUATION

- Test individuel (QCM et rédactionnel) et correction commune



#### Durée

4 jours

#### Pédagogie

Alternance d'exposés et de travaux pratiques et dirigés

#### Frais pédagogiques

Repas de midi offerts | 2030 €<sup>HT</sup>



#### Intervenants

Équipe pédagogique IFAT : experts assurant au quotidien des missions techniques et pédagogiques en CND et/ou titulaires de certifications COFREND et expérimentés en formation pour adulte.



#### 2026 Agenda

02 au 05 février  
04 au 07 mai  
7 au 10 décembre

MÂCON

#### Inscriptions - Renseignements

Carole DUBOIS  
Brigitte JOLLY

03 85 35 63 60

[contact.macon@ifat.fr](mailto:contact.macon@ifat.fr)

## DE PROCÉDURE RT

**Durée**

2 jours

**Pédagogie**

Alternance de démonstrations et travaux pratiques

**Frais pédagogiques**

Repas de midi offerts | 1 250 €<sup>HT</sup>

**Intervenants**

Équipe pédagogique IFAT : experts assurant au quotidien des missions techniques et pédagogiques en CND et/ou titulaires de certifications COFREND et expérimentés en formation pour adulte.

**2026  
Agenda**

23 au 24 février  
02 au 03 nov

MÂCON

**Objectifs**

- Révision en détail et maîtrise de la rédaction d'une procédure de contrôle
- Préparation à la certification COFREND niveau 3 (tous secteurs)

**Prérequis conseillés, Public**

- Techniciens ou ingénieurs
- Avoir suivi le stage CND par Radiographie Niveau 3 (n°303)

**TRAVAUX PRATIQUES & DIRIGÉS**

- Entraînement à la Rédaction de procédures selon des sujets type examen :
  - Contenu, mode opératoire
  - Présentation
  - Utilisation
  - Codes, normes et documents contractuels
- Correction commune

**Inscriptions - Renseignements**

Carole DUBOIS  
Brigitte JOLLY

03 85 35 63 60

[contact.macon@ifat.fr](mailto:contact.macon@ifat.fr)



## NIVEAU 3

### Objectifs

- Révision en détail et maîtrise de la méthode de contrôle par radiographie
- Préparation à la certification COFREND niveau 3

### Prérequis conseillés, Public

- Techniciens ou ingénieurs
- Agents de contrôle Niveau 2 ou équivalent

### COURS

- Principes physiques, nature et origine des rayonnements ionisants
- Rayonnement X et y : caractéristiques et appareillage
- Techniques de tir
- Techniques spéciales

### TRAVAUX DIRIGÉS

- Rédaction de procédures :
  - Contenu
  - Présentation
  - Utilisation
  - Codes, normes et documents contractuels

### ÉVALUATION

- Test individuel (QCM) et correction commune



### Durée

5 jours

### Pédagogie

Alternance d'exposés et de travaux pratiques et dirigés

### Frais pédagogiques

Repas de midi offerts | 2 615 €<sup>HT</sup>



### Intervenants

Équipe pédagogique IFAT : experts assurant au quotidien des missions techniques et pédagogiques en CND et/ou titulaires de certifications COFREND et expérimentés en formation pour adulte.



2026  
Agenda

26 au 30 janvier  
19 au 23 octobre

MÂCON

### Inscriptions - Renseignements

Carole DUBOIS  
Brigitte JOLLY

03 85 35 63 60

[contact.macon@ifat.fr](mailto:contact.macon@ifat.fr)



- La rédaction de procédures par des niveaux 3 COFREND CIFM dans les techniques **ULTRASONS**, **ULTRASONS TOFD**, **RADIOGRAPHIE**, **MAGNÉTOSCOPIE**, **RESSUAGE**, **VISUEL**, **COURANTS DE FOUCAULT** et **ÉTANCHÉITÉ**.
- La correction et validation de procédures écrites par vos soins.



- Conseils pour la mise en place des contrôles non destructifs sur vos produits (choix des meilleures méthodes et techniques en fonction de vos pièces).
- Aide pour la mise en place de l'aspect documentaire relatif aux contrôles non destructifs nécessaires sur vos produits (procédures, fiches d'instruction technique et conformité vis-à-vis des exigences de vos clients).
- Expertises en cas de litige.



- Formation pratique de vos agents en vos locaux sur les contrôles devant être réalisés sur vos produits.
- Formation pratique adaptée sur vos appareillages.

**EXPERTISES  
CONSEILS  
PROCÉDURES**

**CURSUS DE FORMATION RECOMMANDÉ  
POUR LE PASSAGE DES CERTIFICATIONS COFREND  
EN EXAMEN VISUEL**

**NIVEAU 2**

**Stage VT2 - N° 007**



**Stage VT TP - N° 007 P**  
(recommandé)

+ 60 jours  
minimum  
d'expérience  
professionnelle

**Certification COFREND niveau 2**

**NIVEAU 3**

*Préalable : être niveau 2 ou avoir passé au minimum la partie pratique de la certification niv.2.*

**Stage Sciences des Matériaux - N° 701 (recommandé)**



**Acquisition de connaissances dans les méthodes complémentaires de Niv.- N° 005 (recommandé)**



**Stage VT 3 - N° 008 (obligatoire)**



**Stage entraînement à la rédaction de procédure - N° 313 (recommandé)**

+ expérience professionnelle suivant diplôme scolaire  
et certification antérieure de niveau 2  
(nous consulter pour plus de détails)

**Certification COFREND niveau 3**

## NIVEAU 2



### Durée

5 jours

### Pédagogie

Alternance d'exposés et de travaux pratiques et dirigés

### Frais pédagogiques

Repas de midi offerts | 2 065 €<sup>HT</sup>



### Intervenants

Equipe pédagogique IFAT : experts assurant au quotidien des missions techniques et pédagogiques en CND et/ou titulaires de certifications COFREND et expérimentés en formation pour adulte.



### 2026 Agenda

19 au 23 janvier  
16 au 20 février  
09 au 13 mars  
20 au 24 avril  
08 au 12 juin  
06 au 10 juillet  
31 août au 4 sept  
19 au 23 octobre  
23 au 27 novembre  
7 au 11 décembre

### BOURG DE PÉAGE

ou  
à la demande à  
partir de 3  
personnes

### Objectifs

- Acquérir une bonne connaissance de la méthode, choisir un appareil de contrôle, réaliser un contrôle visuel indirect, interpréter et rapporter
- Préparation à la certification COFREND niveau 2

### Prérequis conseillés, Public

- Techniciens dans le secteur du contrôle, inspecteurs

### COURS

- Généralités sur l'optique et la vision
- Le matériel existant (technologie)
- Choix d'un matériel de contrôle
- Les modes opératoires
- La normalisation
- Les défauts recherchés liés à l'élaboration, à la fabrication et à l'utilisation (soudage, fonderie, tubes, corrosion, propreté...)

### TRAVAUX PRATIQUES

- Travaux dirigés en optique
- Présentation et prise en main de divers matériels
- Réglages et vérification (éclairages, mires...)
- Travaux pratiques : études de cas concrets, interprétation
- Rapportage

### ÉVALUATION

- Test individuel (QCM) et correction commune

*Nota : Le programme de ce stage est conforme aux recommandations de la COFREND sur la formation en vue d'une certification éventuelle selon NF EN ISO 9712*

### Inscriptions - Renseignements

Carole DUBOIS  
Brigitte JOLLY

03 85 35 63 60

[contact.macon@ifat.fr](mailto:contact.macon@ifat.fr)

## NIVEAU 2 RECYCLAGE PRATIQUE

### Objectifs

- Perfectionnement dans la pratique du contrôle visuel

### Prérequis conseillés, Public

- Agents de contrôle en Visuel niveaux 2 ou 3 COFREND
- Agents de contrôle en Visuel ayant suivi au minimum un stage niveau 2 (007)

### TRAVAUX DIRIGÉS

- Révision des connaissances générales

### TRAVAUX PRATIQUES

- Contrôle de diverses pièces suivant instructions/ code ou norme, rédaction des procès-verbaux de contrôle et défautologie associée
- Application des critères de notation et d'acceptation
- Correction commune

### ÉVALUATION

- Test individuel (QCM) et correction commune



**Durée**

1 jour

### Pédagogie

Exposés, et travaux pratiques et dirigés

### Frais pédagogiques

Sur devis



### Intervenants

Équipe pédagogique IFAT : experts assurant au quotidien des missions techniques et pédagogiques en CND et/ou titulaires de certifications COFREND et expérimentés en formation pour adulte.



**2026**  
**Agenda**

À la demande

### Inscriptions - Renseignements

Carole DUBOIS

Brigitte JOLLY

03 85 35 63 60

[contact.macon@ifat.fr](mailto:contact.macon@ifat.fr)

## NIVEAU 2 RECYCLAGE



### Durée

2 jours

### Pédagogie

Alternance d'exposés et de travaux pratiques et dirigés

### Frais pédagogiques

Repas de midi offerts | 1 300 €<sup>HT</sup>



### Intervenants

Equipe pédagogique IFAT : experts assurant au quotidien des missions techniques et pédagogiques en CND et/ou titulaires de certifications COFREND et expérimentés en formation pour adulte.



### 2026 Agenda

06 au 07 janvier  
23 au 24 mars  
26 au 27 mai  
28 au 29 octobre

BOURG  
DE PÉAGE

### Objectifs

- Préparation à la re-certification COFREND niveau 2 (tous secteurs)

### Prérequis conseillés, Public

- Agents de contrôle certifiés niveau 2 arrivant au terme de leur certification

### TRAVAUX DIRIGÉS

- Révision des connaissances générales
- Étude des principaux codes et normes

### TRAVAUX PRATIQUES

- Contrôle de diverses pièces suivant instructions / code ou norme, rédaction des procès-verbaux de contrôle et défectologie associée
- Application des critères de notation et d'acceptation
- Correction commune

### Inscriptions - Renseignements

Carole DUBOIS  
Brigitte JOLLY

03 85 35 63 60

[contact.macon@ifat.fr](mailto:contact.macon@ifat.fr)

*Nota : Le programme de ce stage est conforme aux recommandations de la COFREND sur la formation en vue d'une certification éventuelle selon NF EN ISO 9712*

## NIVEAU 3

### Objectifs

- Révision en détail et maîtrise de la technique de contrôle visuel direct et indirect
- Préparation à la certification COFREND niveau 3

### Prérequis conseillés, Public

- Techniciens ou ingénieurs
- Agents de contrôle Niveau 2 VT

### COURS

- Optique et visualisation
- Matériel :
  - Caractéristiques
  - Capteurs
  - Qualité d'image
  - Aide au choix d'un matériel
- Défectologie
  - Soudage
  - Fonderie
  - Forge
  - Défauts en maintenance
- Normalisation

### TRAVAUX DIRIGÉS

- Rédaction de procédures :
  - Contenu, mode opératoire
  - Présentation
  - Utilisation
  - Codes, normes et documents contractuels

### ÉVALUATION

- Test individuel (QCM) et correction commune

*Nota : Le programme de ce stage est conforme aux recommandations de la COFREND sur la formation en vue d'une certification éventuelle selon NF EN ISO 9712*

**Durée**

3 jour

### Pédagogie

Alternance d'exposés et de démonstrations

### Frais pédagogiques

Repas de midi offerts | **2 560 €<sup>HT</sup>**



### Intervenants

Équipe pédagogique IFAT : experts assurant au quotidien des missions techniques et pédagogiques en CND et/ou titulaires de certifications COFREND et expérimentés en formation pour adulte.

**2026  
Agenda**

13 au 15 octobre

**BOURG DE  
PÉAGE**

### Inscriptions - Renseignements

Carole DUBOIS  
Brigitte JOLLY

03 85 35 63 60

[contact.macon@ifat.fr](mailto:contact.macon@ifat.fr)

## DE PROCÉDURE VT

**Durée**

2 jours

**Pédagogie**

Alternance de démonstrations et travaux pratiques

**Frais pédagogiques**

Repas de midi offerts | 1 250 €<sup>HT</sup>

**Intervenants**

Equipe pédagogique IFAT : experts assurant au quotidien des missions techniques et pédagogiques en CND et/ou titulaires de certifications COFREND et expérimentés en formation pour adulte.

**2026  
Agenda**

26 au 27 octobre

**BOURG DE  
PÉAGE**

ou à la  
demande  
dans votre  
entreprise

**Objectifs**

- Révision en détail et maîtrise de la rédaction d'une procédure de contrôle
- Préparation à la certification COFREND niveau 3 (tous secteurs)

**Prérequis conseillés, Public**

- Techniciens ou ingénieurs
- Avoir suivi le stage CND Visuel Niveau 3 (n°008)

**TRAVAUX PRATIQUES & DIRIGÉS**

- Entrainement à la Rédaction de procédures selon des sujets

type examen :

- Contenu, mode opératoire
- Présentation
- Utilisation
- Codes, normes et documents contractuels
- Correction commune

**Inscriptions - Renseignements**

Carole DUBOIS  
Brigitte JOLLY

03 85 35 63 60

[contact.macon@ifat.fr](mailto:contact.macon@ifat.fr)



**Apprenez et révisiez  
N'importe où,  
N'importe quand,  
Mais pas n'importe comment**

***Outil en ligne d'apprentissage, de révision et d'évaluation***



Cours interactifs



Vidéos



Quiz



[www.digifat.fr](http://www.digifat.fr)



Plateforme e-learning dédiée aux CND





- La rédaction de procédures par des niveaux 3 COFREND CIFM dans les techniques **ULTRASONS, ULTRASONS TOFD, RADIOGRAPHIE, MAGNÉTOSCOPIE, RESSUAGE, VISUEL, COURANTS DE FOUCAULT et ÉTANCHÉITÉ.**
- La correction et validation de procédures écrites par vos soins.



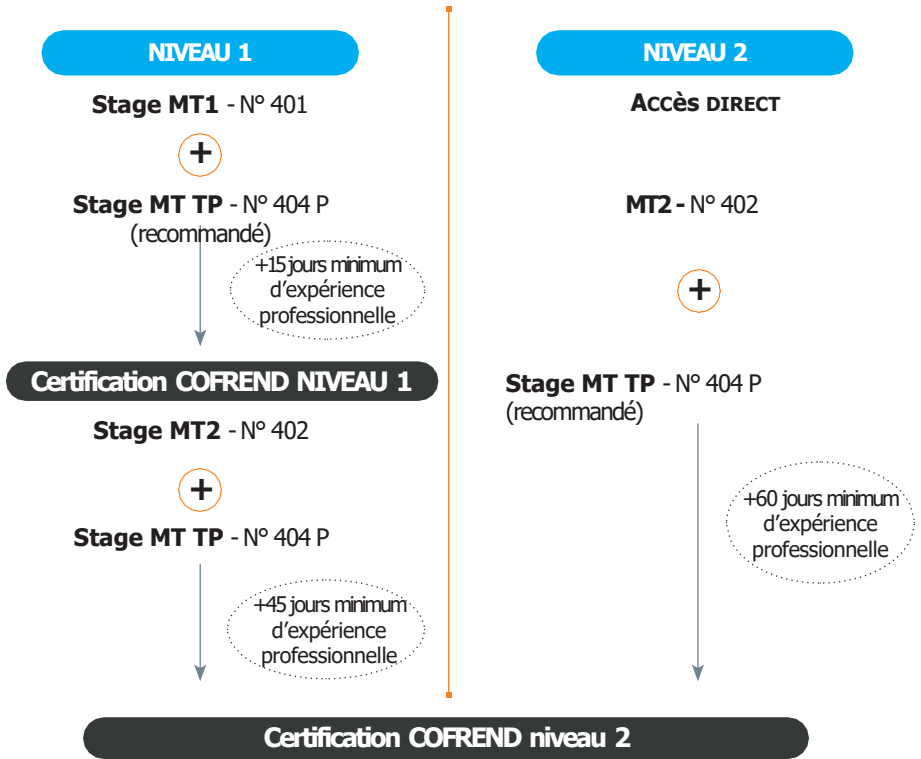
- Conseils pour la mise en place des contrôles non destructifs sur vos produits (choix des meilleures méthodes et techniques en fonction de vos pièces).
- Aide pour la mise en place de l'aspect documentaire relatif aux contrôles non destructifs nécessaires sur vos produits (procédures, fiches d'instruction technique et conformité vis-à-vis des exigences de vos clients).
- Expertises en cas de litige.



- Formation pratique de vos agents en vos locaux sur les contrôles devant être réalisés sur vos produits.
- Formation pratique adaptée sur vos appareillages.

**EXPERTISES  
CONSEILS  
PROCÉDURES**

# CURSUS DE FORMATION RECOMMANDÉ POUR LE PASSAGE DES CERTIFICATIONS COFREND EN MAGNÉTOSCOPIE



## NIVEAU 3

Préalable : être niveau 2 ou avoir passé au minimum la partie pratique de la certification niv.2.

**Stage Sciences des Matériaux - N° 701 (recommandé)**

+

**Acquisition de connaissances dans les méthodes complémentaires de Niv.2 - N° 005 (recommandé)**

+

**Stage MT 3 - N° 303 (obligatoire)**

+

**Stage entraînement à la rédaction de procédure - N° 406 (recommandé)**

+expérience professionnelle suivant diplôme scolaire et certification antérieure de niveau 2 (nous consulter pour plus de détails)

**Certification COFREND niveau 3**

## NIVEAU 1



Durée

4 jours

## Pédagogie

Alternance d'exposés, de travaux pratiques et dirigés

## Frais pédagogiques

Repas de midi offerts | 1 475 €<sup>HT</sup>



## Intervenants

Équipe pédagogique IFAT : experts assurant au quotidien des missions techniques et pédagogiques en CND et/ou titulaires de certifications COFREND et expérimentés en formation pour adulte.



2026  
Agenda

30 mars au 2 avril  
23 au 26 novembre

MÂCON

## Inscriptions - Renseignements

Carole DUBOIS  
Brigitte JOLLY

03 85 35 63 60

[contact.macon@ifat.fr](mailto:contact.macon@ifat.fr)

## Objectifs

- Acquisition des connaissances de base nécessaires au contrôle par magnétoscopie, mise en œuvre de contrôles suivant instructions écrites et rédaction du compte-rendu
- Préparation à la certification COFREND niveau 1 (tous secteurs)

## Prérequis conseillés, Public

- Opérations mathématiques simples
- Notions d'électricité

## COURS

- Rappels d'électricité et de magnétisme, présentation du contrôle par magnétoscopie, propriétés magnétiques des matériaux
- Méthodes d'aimantation (passage de flux, passage de courant, nature et influence des courants utilisés)
- Appareillages, équipements et produits indicateurs
- Modes opératoires, observation d'images magnétiques, remise en état des pièces après contrôle
- Hygiène et sécurité
- Étude des défauts liés à l'élaboration, la fabrication ou l'utilisation des pièces

## TRAVAUX PRATIQUES

- Visualisation de phénomènes magnétiques : lignes de champ, aimantation, désaimantation, cycle d'hystérésis
- Contrôle de différents produits ou assemblages suivant instructions écrites, utilisant les diverses méthodes d'aimantation et rédaction du compte-rendu (pièces éventuellement amenées par les stagiaires)

## ÉVALUATION

- Test individuel (QCM) et correction commune

*Nota : Le programme de ce stage est conforme aux recommandations de la COFREND sur la formation en vue d'une certification éventuelle selon NF EN ISO 9712*

## NIVEAU 2

### Objectifs

- Bonne connaissance de ce procédé de contrôle, permettant le choix de techniques et de produits ainsi que la réalisation du contrôle, l'évaluation et l'interprétation des résultats
- Préparation à la certification COFREND niveau 2 (tous secteurs)

### Prérequis conseillés, Public

- Agents de contrôle niveau 1 ou équivalent
- Techniciens ou ingénieurs dans le secteur Contrôle

### COURS

- Présentation du contrôle par magnétoscopie, rappels d'électricité et magnétisme
- Méthodes d'aimantation, choix de la technique et modes opératoires
- Équipements et produits, éclairage, qualité et fiabilité du contrôle, témoins
- Observations des indications, interprétation selon critères (notation et acceptation)
- Remise en état des pièces
- Hygiène et sécurité
- Étude des défauts liés à l'élaboration, la fabrication ou l'utilisation des pièces

### TRAVAUX DIRIGÉS

- Contrôle de différents produits ou assemblages suivant instructions écrites, évaluation des indications, interprétation des résultats et rédaction du compte-rendu (pièces éventuellement amenées par les stagiaires)
- Étude des principaux codes, normes et procédures
- Rédaction d'instructions écrites pour agents de niveau 1 (sujets adaptés au secteur d'application du stagiaire)

### ÉVALUATION

- Test individuel (QCM) et correction commune

*Nota : Le programme de ce stage est conforme aux recommandations de la COFREND sur la formation en vue d'une certification éventuelle selon NF EN ISO 9712*



#### Durée

2 jours

**Pédagogie** Alternance d'exposés et de travaux dirigés

#### Frais pédagogiques

Repas de midi offerts | 2 065 €<sup>HT</sup>



#### Intervenants

Équipe pédagogique IFAT : experts assurant au quotidien des missions techniques et pédagogiques en CND et/ou titulaires de certifications COFREND et expérimentés en formation pour adulte.



**2026**  
**Agenda**

26 au 30 janvier  
23 au 27 février  
13 au 17 avril  
14 au 18 septembre  
26 au 30 octobre

MÂCON

### Inscriptions - Renseignements

Carole DUBOIS  
Brigitte JOLLY

03 85 35 63 60

[contact.macon@ifat.fr](mailto:contact.macon@ifat.fr)

## TRAVAUX PRATIQUES

**Durée**

2 jours

**Pédagogie**

Alternance de travaux pratiques et dirigés

**Frais pédagogiques**

Repas de midi offerts | 1 255 €<sup>HT</sup>

**Intervenants**

Équipe pédagogique IFAT : experts assurant au quotidien des missions techniques et pédagogiques en CND et/ou titulaires de certifications COFREND et expérimentés en formation pour adulte.

**2026  
Agenda**

12 au 13 janvier  
20 au 21 avril  
06 au 07 juillet  
23 au 24 septembre  
5 au 6 octobre  
14 au 15 décembre

MÂCON

**Objectifs**

- Perfectionnement dans la pratique de la magnétoscopie dans le secteur industriel du stagiaire

**Prérequis conseillés, Public**

- Agents de contrôle en Magnétoscopie niveaux 1, 2 ou 3 COFREND
- Agents de contrôle en Magnétoscopie ayant suivi au minimum un stage niveau 1 (401) ou niveau 2 (402)

**TRAVAUX PRATIQUES**

- Contrôle de différentes pièces et rédaction des rapports de contrôle
- Correction et évaluation des résultats
- En option :  
→ Rédaction d'instruction pour un niveau 1 niveau 2 uniquement

**TRAVAUX DIRIGES**

- Correction et évaluation des résultats
- En option :  
→ Rédaction d'instruction pour un niveau 1 niveau 2 uniquement

**Inscriptions - Renseignements**

Carole DUBOIS  
Brigitte JOLLY

03 85 35 63 60

[contact.macon@ifat.fr](mailto:contact.macon@ifat.fr)

*Nota : Le programme de ce stage est conforme aux recommandations de la COFREND sur la formation en vue d'une certification éventuelle selon NF EN ISO 9712*

## RECYCLAGE

### Objectifs

- Préparation à la re-certification COFREND niveau1 et 2 (tous secteurs)

### Prérequis conseillés, Public

- Agents de contrôle certifiés niveau 1 ou 2 arrivant au terme de leur certification

### TRAVAUX DIRIGÉS

- Révision des connaissances générales
  - Étude des principaux codes et normes (niveau 2 uniquement)\*
  - Rédaction d'instructions pour agents de niveau 1 (sujets adaptés au secteur des stagiaires)\*
- \*Pour les stagiaires de niveau 1, cette partie est remplacée par des travaux pratiques

### TRAVAUX PRATIQUES

- Contrôle de diverses pièces suivant instructions / code ou norme, rédaction des procès-verbaux de contrôle et défectologie associée
- Application des critères de notation (niveau 1 et 2) et d'acceptation (niveau 2 uniquement)
- Correction commune

*Nota : Le programme de ce stage est conforme aux recommandations de la COFREND sur la formation en vue d'une certification éventuelle selon NF EN ISO 9712*



Durée

2 jours

### Pédagogie

Alternance d'exposés et de travaux dirigés

### Frais pédagogiques

Repas de midi offerts | 1 255 €<sup>HT</sup>



### Intervenants

Équipe pédagogique IFAT : experts assurant au quotidien des missions techniques et pédagogues en CND et/ou titulaires de certifications COFREND et expérimentés en formation pour adulte.



2026  
Agenda

12 au 13 janvier  
20 au 21 avril  
06 au 07 juillet  
23 au 24 septembre  
05 au 06 octobre  
14 au 15 décembre

MÂCON

### Inscriptions - Renseignements

Carole DUBOIS  
Brigitte JOLLY

03 85 35 63 60

[contact.macon@ifat.fr](mailto:contact.macon@ifat.fr)

## NIVEAU 3



Durée

2 jours

## Pédagogie

Alternance de travaux pratiques et dirigés

## Frais pédagogiques

Repas de midi offerts | 2 451 €<sup>HT</sup>



## Intervenants

Équipe pédagogique IFAT : experts assurant au quotidien des missions techniques et pédagogiques en CND et/ou titulaires de certifications COFREND et expérimentés en formation pour adulte.

2026  
Agenda

19 au 22 janvier  
28 sept au 1<sup>er</sup> octobre

MÂCON

## Inscriptions - Renseignements

Carole DUBOIS  
Brigitte JOLLY

03 85 35 63 60

[contact.macon@ifat.fr](mailto:contact.macon@ifat.fr)

## Objectifs

- Révision en détail et maîtrise de la technique de contrôle par magnétoscopie
- Préparation à la certification COFREND niveau 3 (secteurs CIFM et CCPM-S)

## Prérequis conseillés, Public

- Techniciens ou ingénieurs
- Agents de contrôle Niveau 2 ou équivalent

## COURS

- Principes de base de la magnétoscopie, diamagnétisme, paramagnétisme, ferro et ferrimagnétisme, champ magnétique H, induction magnétique B, cycle d'hystérésis, influence de la température sur les propriétés magnétiques, passage du flux d'un milieu magnétique à un milieu non magnétique, flux de fuite, influence des paramètres d'une discontinuité sur sa détection
- Moyens d'aimantation, aimantation par passage de flux, par passage de courant, influence des courants utilisés, courants de Foucault
- Equipements, produits indicateurs, qualité et fiabilité du contrôle
- Modes opératoires, hygiène et sécurité
- Influence de la teneur en carbone, des éléments d'alliage, de l'écrouissage, du traitement thermique sur les propriétés magnétiques des matériaux

## TRAVAUX PRATIQUES

- Rédaction de procédures :
  - Contenu, mode opératoire
  - Présentation
  - Utilisation
  - Codes, normes et documents contractuels

## EVALUATION

- Test individuel (QCM) et correction commune

*Nota : Le programme de ce stage est conforme aux recommandations de la COFREND sur la formation en vue d'une certification éventuelle selon NF EN ISO 9712*



## DE PROCÉDURE MT

### Objectifs

- Révision en détail et maîtrise de la rédaction d'une procédure de contrôle
- Préparation à la certification COFREND niveau 3 (secteurs CIFM et CCPM-S)

### Prérequis conseillés, Public

- Techniciens ou ingénieurs
- Avoir suivi le stage CND par Magnétoscopie Niveau 3 (n°403)

### TRAVAUX PRATIQUES & DIRIGES

- Entrainement à la Rédaction de procédures selon des sujets type examen :
  - Contenu, mode opératoire
  - Présentation
  - Utilisation
  - Codes, normes et documents contractuels
- Correction commune



#### Durée

2 jours

#### Pédagogie

Alternance de démonstrations et travaux pratiques

#### Frais pédagogiques

Repas de midi offerts | 1 250 €<sup>HT</sup>



#### Intervenants

Équipe pédagogique IFAT : experts assurant au quotidien des missions techniques et pédagogiques en CND et/ou titulaires de certifications COFREND et expérimentés en formation pour adulte.



2026  
Agenda

26 au 27 janvier  
5 au 6 octobre

#### MÂCON

ou à la  
demande  
dans votre  
entreprise

### Inscriptions - Renseignements

Carole DUBOIS  
Brigitte JOLLY

03 85 35 63 60

[contact.macon@ifat.fr](mailto:contact.macon@ifat.fr)

## NIVEAU 3 RECYCLAGE

**Durée**

2 jours

**Pédagogie**

Alternance d'exposés et de travaux dirigés

**Frais pédagogiques**

Sur devis

**Intervenants**

Équipe pédagogique IFAT : experts assurant au quotidien des missions techniques et pédagogiques en CND et/ou titulaires de certifications COFREND et expérimentés en formation pour adulte.

**2026  
Agenda**

À la demande dans  
votre entreprise ou  
dans nos locaux

**MÂCON****Objectifs**

- Préparation à la re-certification COFREND niveau 3 (secteurs CIFM et CCPM-S)

**Prérequis conseillés, Public**

- Agents de contrôle certifiés niveau 3 arrivant au terme de leur certification

**THÉORIE**

- Principes physiques fondamentaux
- Produits, modes opératoires, gammes de magnétoscopie
- Interprétation
- Hygiène et traitement des effluents

**ÉVALUATION**

- Test individuel (QCM) et correction commune

**Inscriptions - Renseignements**

Carole DUBOIS  
Brigitte JOLLY

03 85 35 63 60

[contact.macon@ifat.fr](mailto:contact.macon@ifat.fr)

## ALTERNATING CURRENT FIELD MEASUREMENT

### Objectifs

- Acquérir les connaissances nécessaires pour appliquer ce contrôle

### Prérequis conseillés, Public

- Techniciens en END
  - Inspecteurs dans le domaine des END
- NB : session garantie à partir de 2 personnes

### COURS

- Notions de base de magnétisme, d'électricité et d'électromagnétisme
- Principe de contrôle par ACFM
- Sondes et appareillage
- Présentation des principales applications
- Performances de la méthode
- Comparaison aux méthodes Magnétoscopie et Courants de Foucault

### DÉMONSTRATIONS

- Réalisation de contrôles par ACFM sur des cas représentatifs de défauts réels sur assemblages soudés et pièces de sidérurgie ou fonderie
- Comparaison des résultats avec ceux obtenus par d'autres techniques
- Questions diverses
- Conclusion du stage

### ÉVALUATION

- Test individuel (QCM) et correction commune

*Nota : Le programme de ce stage est conforme aux recommandations de la COFREND sur la formation en vue d'une certification éventuelle selon NF EN ISO 9712*



**Durée**

2 jours

### Pédagogie

Alternance d'exposés et de démonstrations

### Frais pédagogiques

Sur devis



### Intervenants

Équipe pédagogique IFAT : experts assurant au quotidien des missions techniques et pédagogiques en CND et/ou titulaires de certifications COFREND et expérimentés en formation pour adulte.



**2026**  
**Agenda**

À la demande

MÂCON

### Inscriptions - Renseignements

Carole DUBOIS  
Brigitte JOLLY

03 85 35 63 60

[contact.macon@ifat.fr](mailto:contact.macon@ifat.fr)



- La rédaction de procédures par des niveaux 3 COFREND CIFM dans les techniques **ULTRASONS**, **ULTRASONS TOFD**, **RADIOGRAPHIE**, **MAGNÉTOSCOPIE**, **RESSUAGE**, **VISUEL**, **COURANTS DE FOUCAULT** et **ÉTANCHÉITÉ**.
- La correction et validation de procédures écrites par vos soins.



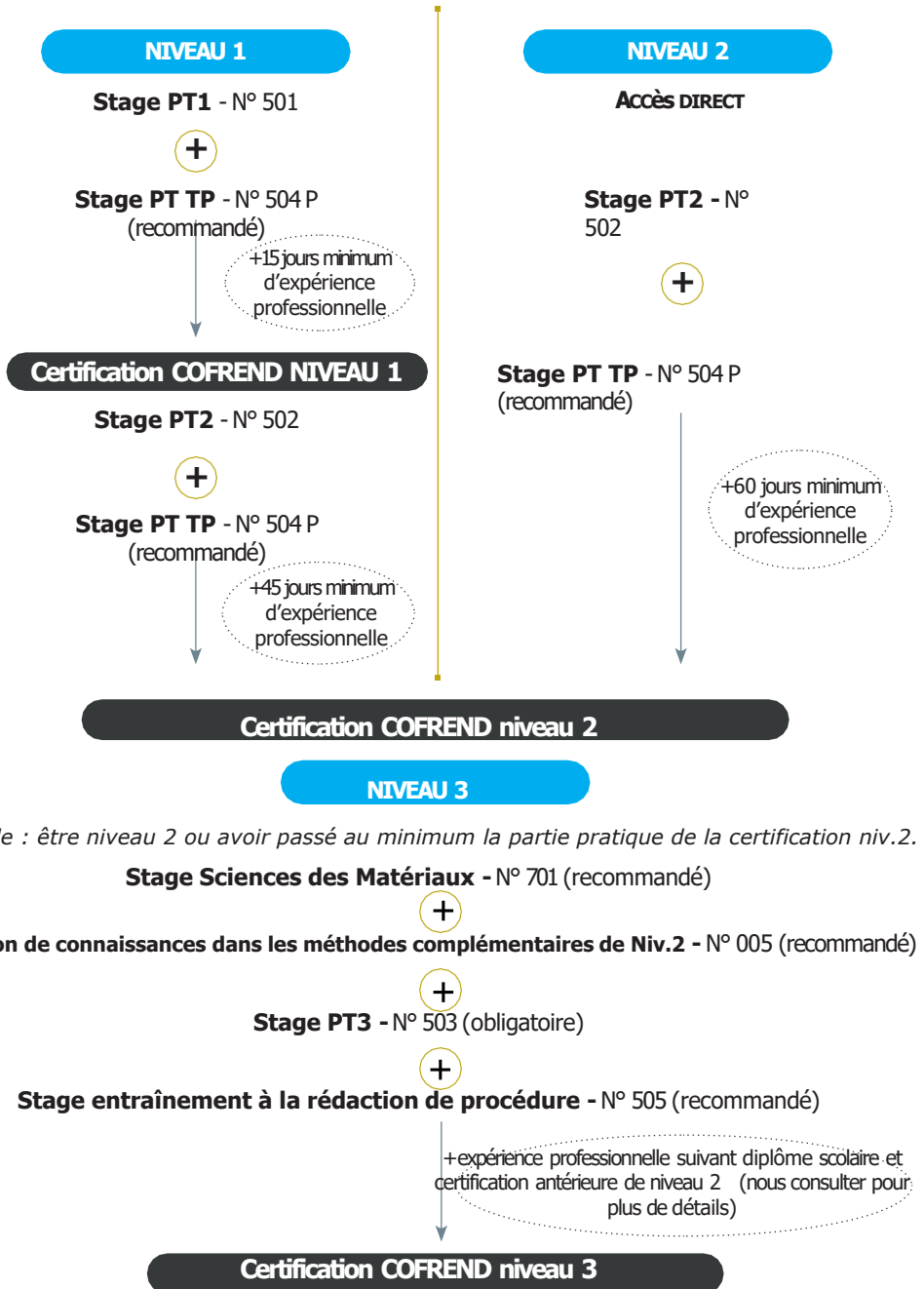
- Conseils pour la mise en place des contrôles non destructifs sur vos produits (choix des meilleures méthodes et techniques en fonction de vos pièces).
- Aide pour la mise en place de l'aspect documentaire relatif aux contrôles non destructifs nécessaires sur vos produits (procédures, fiches d'instruction technique et conformité vis-à-vis des exigences de vos clients).
- Expertises en cas de litige.



- Formation pratique de vos agents en vos locaux sur les contrôles devant être réalisés sur vos produits.
- Formation pratique adaptée sur vos appareillages.

**EXPERTISES  
CONSEILS  
PROCÉDURES**

## COURSUS DE FORMATION RECOMMANDÉ POUR LE PASSAGE DES CERTIFICATIONS COFREND EN RESSUAGE



## NIVEAU 1

**Durée**

3 jours

**Pédagogie**

Alternance d'exposés, de travaux pratiques

**Frais pédagogiques**

Repas de midi offerts | 1 105 €<sup>HT</sup>

**Intervenants**

Équipe pédagogique IFAT : experts assurant au quotidien des missions techniques et pédagogiques en CND et/ou titulaires de certifications COFREND et expérimentés en formation pour adulte.

**2026  
Agenda**

23 au 25 mars  
28 au 30 septembre

MÂCON

**Inscriptions - Renseignements**

Carole DUBOIS  
Brigitte JOLLY

03 85 35 63 60

[contact.macon@ifat.fr](mailto:contact.macon@ifat.fr)

**Objectifs**

- Acquisition des connaissances de base nécessaires au contrôle par ressuage, mise en œuvre de contrôles suivant instructions écrites et rédaction du compte-rendu
- Préparation à la certification COFREND niveau 1 (tous secteurs)

**Prérequis conseillés, Public**

- Pas de connaissances particulières

**COURS**

- Présentation de l'essai par ressuage, domaines d'application et principes physico-chimiques de base
- Modes opératoires, gammes de ressuage
- Équipements et produits
- Indications : relevé et notation, remise en état des pièces
- Hygiène et sécurité
- Étude des défauts liés à l'élaboration, la fabrication ou l'utilisation des pièces

**TRAVAUX PRATIQUES**

- Contrôle de différents produits ou assemblages suivant instructions écrites, utilisation de différents produits (pénétrants directement lavables à l'eau, pénétrants à post-émulsion), influence des conditions opératoires (pièces éventuellement amenées par les stagiaires)
- Rédaction du compte-rendu d'examen

**ÉVALUATION**

- Test individuel (QCM) et correction commune

*Nota : Le programme de ce stage est conforme aux recommandations de la COFREND sur la formation en vue d'une certification éventuelle selon NF EN ISO 9712*

## NIVEAU 2

**Objectifs**

- Bonne connaissance de ce procédé de contrôle, permettant le choix de techniques et de produits ainsi que la réalisation du contrôle, l'évaluation et l'interprétation des résultats
- Préparation à la certification COFREND niveau 2 (tous secteurs)

**Prérequis conseillés, Public**

- Agents de contrôle niveau 1 ou équivalent
- Techniciens ou ingénieurs dans le secteur Contrôle

**COURS**

- Présentation de l'essai par ressuage, domaines d'application et principes physico-chimiques de base
- Modes opératoires, mise en œuvre des gammes de ressuage, critères de choix des produits
- Équipements, éclairage, vérification de la qualité du contrôle, essais de performances
- Observations des indications, interprétation selon critères (notation et acceptation)
- Remise en état des pièces
- Hygiène et sécurité
- Étude des défauts liés à l'élaboration, la fabrication ou l'utilisation des pièces

**TRAVAUX DIRIGÉS**

- Essais de lavabilité des pénétrants, essais de sensibilité globale de différentes gammes, contrôle de différents produits ou assemblages suivant instructions écrites, évaluation des indications, interprétation des résultats et rédaction du compte-rendu (pièces éventuellement amenées par les stagiaires)
- Étude des principaux codes, normes et procédures
- Rédaction d'instructions écrites pour agents de niveau 1 (sujets adaptés au secteur d'application du stagiaire)

**ÉVALUATION**

- Test individuel (QCM) et correction commune

*Nota : Le programme de ce stage est conforme aux recommandations de la COFREND sur la formation en vue d'une certification éventuelle selon NF EN ISO 9712*



**Durée**  
2 jours

**Pédagogie**

Alternance d'exposés et de travaux pratiques

**Frais pédagogiques**

Repas de midi offerts | 2 065 €<sup>HT</sup>

**Intervenants**

Équipe pédagogique IFAT : experts assurant au quotidien des missions techniques et pédagogiques en CND et/ou titulaires de certifications COFREND et expérimentés en formation pour adulte.



**2026**  
**Agenda**

05 au 09 janvier  
02 au 06 février  
02 au 06 mars  
18 au 22 mai  
22 au 26 juin  
31 août au 4 sept  
19 au 23 octobre  
16 au 20 novembre

MÂCON

**Inscriptions - Renseignements**

Carole DUBOIS  
Brigitte JOLLY

03 85 35 63 60

[contact.macon@ifat.fr](mailto:contact.macon@ifat.fr)

## TRAVAUX PRATIQUES

**Durée**

2 jours

**Pédagogie**

Alternance de travaux pratiques et dirigés

**Frais pédagogiques**Repas de midi offerts | 1 255 €<sup>HT</sup>**Intervenants**

Équipe pédagogique IFAT : experts assurant au quotidien des missions techniques et pédagogiques en CND et/ou titulaires de certifications COFREND et expérimentés en formation pour adulte.

**2026  
Agenda**

05 au 06 janvier  
23 au 24 février  
07 au 08 avril  
11 au 12 mai  
15 au 16 juin  
20 au 21 juillet  
24 au 25 août  
21 au 22 septembre  
9 au 10 novembre  
30 nov au 1<sup>er</sup> déc

MÂCON

**Objectifs**

- Perfectionnement dans la pratique du ressuage dans **le secteur industriel du stagiaire**

**Prérequis conseillés, Public**

- Agents de contrôle en Ressuage niveaux 1, 2 ou 3 COFREND
- Agents de contrôle en Ressuage ayant suivi **au minimum** un stage **niveau 1** (401) ou **niveau 2** (402)

**TRAVAUX PRATIQUES**

- Contrôle de différentes pièces et rédaction des rapports de contrôle

**TRAVAUX DIRIGÉS**

- Correction et évaluation des résultats
- En option :  
→ Rédaction d'instruction pour un niveau 1  
*niveau 2 uniquement*

**Inscriptions - Renseignements**

Carole DUBOIS  
Brigitte JOLLY

03 85 35 63 60

[contact.macon@ifat.fr](mailto:contact.macon@ifat.fr)

*Nota : Le programme de ce stage est conforme aux recommandations de la COFREND sur la formation en vue d'une certification éventuelle selon NF EN ISO 9712*



## RECYCLAGE

### Objectifs

- Préparation à la re-certification COFREND niveau1 et 2 (tous secteurs)

### Prérequis conseillés, Public

- Agents de contrôle certifiés niveau 1 ou 2 arrivant au terme de leur certification

### TRAVAUX DIRIGÉS

- Révision des connaissances générales
  - Étude des principaux codes et normes (niveau 2 uniquement)\*
  - Rédaction d'instructions pour agents de niveau 1 (sujets adaptés au secteur des stagiaires)\*
- \*Pour les stagiaires de niveau 1, cette partie est remplacée par des travaux pratiques*

### TRAVAUX PRATIQUES

- Contrôle de diverses pièces suivant instructions / code ou norme, rédaction des procès-verbaux de contrôle et déféctologie associée
- Application des critères de notation (niveau 1 et 2) et d'acceptation (niveau 2 uniquement)
- Correction commune



**Durée**  
2 jours

### Pédagogie

Alternance de travaux pratiques et dirigés

### Frais pédagogiques

Repas de midi offerts | 1 255 €<sup>HT</sup>



### Intervenants

Équipe pédagogique IFAT : experts assurant au quotidien des missions techniques et pédagogiques en CND et/ou titulaires de certifications COFREND et expérimentés en formation pour adulte.



### 2026 Agenda

05 au 06 janvier  
23 au 24 février  
07 au 08 avril  
11 au 12 mai  
15 au 16 juin  
20 au 21 juillet  
24 au 25 août  
21 au 22 septembre  
9 au 10 novembre  
30 nov au 1<sup>er</sup> déc

MÂCON

### Inscriptions - Renseignements

Carole DUBOIS  
Brigitte JOLLY

03 85 35 63 60  
[contact.macon@ifat.fr](mailto:contact.macon@ifat.fr)

## NIVEAU 3

**Durée**

3 jours

**Pédagogie**

Alternance d'exposés et de travaux dirigés

**Frais pédagogiques**Repas de midi offerts | 2 170 €<sup>HT</sup>**Intervenants**

Équipe pédagogique IFAT : experts assurant au quotidien des missions techniques et pédagogiques en CND et/ou titulaires de certifications COFREND et expérimentés en formation pour adulte.

**2026****Agenda**

19 au 21 janvier  
21 au 23 septembre

MÂCON

**Objectifs**

- Révision en détail et maîtrise de la technique de contrôle par ressuage
- Préparation à la certification COFREND niveau 3 (secteurs CIFM et CCPM-S)

**Prérequis conseillés, Public**

- Techniciens ou ingénieurs
- Agents de contrôle Niveau 2 ou équivalent

**COURS**

- Principes de base, phénomènes physico-chimiques, tension superficielle, viscosité, pouvoir mouillant des liquides, mouillabilité des solides, loi de Jurin, miscibilité, tension interfaciale, formation d'une émulsion et agents tensioactifs
- Phénomènes lumineux, sources de rayonnements, grandeurs et unités, phénomène de fluorescence, propriétés de l'œil
- Équipements, produits indicateurs, qualité et fiabilité du contrôle
- Modes opératoires, gammes de ressuage, interprétation des indications, hygiène et sécurité
- Notions de corrosion

**TRAVAUX PRATIQUES**

- Rédaction de procédures :
  - Contenu, mode opératoire
  - Présentation
  - Utilisation
  - Codes, normes et documents contractuels

**ÉVALUATION**

- Test individuel (QCM) et correction commune

**Inscriptions - Renseignements**

Carole DUBOIS  
Brigitte JOLLY

03 85 35 63 60

[contact.macon@ifat.fr](mailto:contact.macon@ifat.fr)

*Nota : Le programme de ce stage est conforme aux recommandations de la COFREND sur la formation en vue d'une certification éventuelle selon NF EN ISO 9712*

## DE PROCÉDURE PT

### Objectifs

- Révision en détail et maîtrise de la rédaction d'une procédure de contrôle
- Préparation à la certification COFREND niveau 3 (secteurs CIFM et CCPM-S)

### Prérequis conseillés, Public

- Techniciens ou ingénieurs
- Avoir suivi le stage CND par Ressuage Niveau 3 (n°503)

### TRAVAUX PRATIQUES & DIRIGÉS

- Entraînement à la Rédaction de procédures selon des sujets type examen :
  - Contenu, mode opératoire
  - Présentation
  - Utilisation
  - Codes, normes et documents contractuels
- Correction commune



**Durée**

2 jours

### Pédagogie

Alternance de démonstrations et de travaux pratiques

### Frais pédagogiques

Repas de midi offerts | 1 250€<sup>HT</sup>



### Intervenants

Équipe pédagogique IFAT : experts assurant au quotidien des missions techniques et pédagogiques en CND et/ou titulaires de certifications COFREND et expérimentés en formation pour adulte.



**2026  
Agenda**

22 au 23 janvier  
24 au 25 septembre

**MÂCON**  
ou à la  
demande  
dans votre  
entreprise

### Inscriptions - Renseignements

Carole DUBOIS  
Brigitte JOLLY

03 85 35 63 60  
[contact.macon@ifat.fr](mailto:contact.macon@ifat.fr)

## NIVEAU 3 RECYCLAGE

**Durée**

2 jours

**Pédagogie**

Alternance d'exposés et de travaux dirigés

**Frais pédagogiques**

Sur devis

**Intervenants**

Équipe pédagogique IFAT : experts assurant au quotidien des missions techniques et pédagogiques en CND et/ou titulaires de certifications COFREND et expérimentés en formation pour adulte.

**2026****Agenda**

À la demande dans  
votre entreprise ou  
dans nos locaux

**MÂCON****Objectifs**

- Préparation à la re-certification COFREND niveau 3 (secteurs CIFM et CCPM-S)

**Prérequis conseillés, Public**

- Agents de contrôle certifiés niveau 3 arrivant au terme de leur certification

**THÉORIE**

- Principes physiques fondamentaux
- Produits, modes opératoires, gammes de magnétoscopie
- Interprétation
- Hygiène et traitement des effluents

**ÉVALUATION**

- Test individuel (QCM) et correction commune

**Inscriptions - Renseignements**

Carole DUBOIS  
Brigitte JOLLY

03 85 35 63 60

[contact.macon@ifat.fr](mailto:contact.macon@ifat.fr)

**Apprenez et révisiez  
N'importe où,  
N'importe quand,  
Mais pas n'importe comment**

***Outil en ligne d'apprentissage, de révision et d'évaluation***



Cours interactifs



Vidéos



Quiz



[www.digifat.fr](http://www.digifat.fr)



Plateforme e-learning dédiée aux CND





- La rédaction de procédures par des niveaux 3 COFREND CIFM dans les techniques **ULTRASONS, ULTRASONS TOFD, RADIOGRAPHIE, MAGNÉTOSCOPIE, RESSUAGE, VISUEL, COURANTS DE FOUCAULT et ÉTANCHÉITÉ.**
- La correction et validation de procédures écrites par vos soins.



- Conseils pour la mise en place des contrôles non destructifs sur vos produits (choix des meilleures méthodes et techniques en fonction de vos pièces).
- Aide pour la mise en place de l'aspect documentaire relatif aux contrôles non destructifs nécessaires sur vos produits (procédures, fiches d'instruction technique et conformité vis-à-vis des exigences de vos clients).
- Expertises en cas de litige.



- Formation pratique de vos agents en vos locaux sur les contrôles devant être réalisés sur vos produits.
- Formation pratique adaptée sur vos appareillages.

**EXPERTISES  
CONSEILS  
PROCÉDURES**

## COURSUS DE FORMATION RECOMMANDÉ POUR LE PASSAGE DES CERTIFICATIONS EN COURANTS DE FOUCAULT

### NIVEAU 1

**Stage ET1** - N° 601 pour CCPM-S  
OU **ET1** N°601-CIFM pour secteur CIFM

+45 jours minimum  
d'expérience  
professionnelle

**Certification COFREND NIVEAU 1**

**Stage ET 2 C** - N° 602



**Stage ET TP** - N° 602 TP

+135 jours minimum  
d'expérience  
professionnelle

### NIVEAU 2

**ACCÈS DIRECT**

**Stage ET2 B** - N° 602 B



**Stage ET2 C** - N° 602 C



**Stage ET TP** - N° 602 TP

+180 jours minimum  
d'expérience  
professionnelle

**Certification COFREND niveau 2**

### NIVEAU 3

*Préalable : être niveau 2 ou avoir passé au minimum la partie pratique de la certification niv.2.*

**Stage Sciences des Matériaux** - N° 701 (recommandé)



**Acquisition de connaissances dans les méthodes complémentaires de Niv.2** - N° 005 (recommandé)



**Stage ET 3** - N° 603 (obligatoire)

+expérience professionnelle suivant diplôme scolaire et  
certification antérieure de niveau 2  
(nous consulter pour plus de détails)

**Certification COFREND niveau 3**

## NIVEAU 1

**Durée**

5 jours

**Pédagogie**

Alternance d'exposés (30% ≈)  
et de travaux pratiques (70% ≈)

**Frais pédagogiques**Repas de midi offerts | 2 400 €<sup>HT</sup>**Intervenants**

Équipe pédagogique IFAT : experts  
assurant au quotidien des missions  
techniques et pédagogiques en  
CND et/ou titulaires de certifications  
COFREND et expérimentés en  
formation pour adulte.

**2026  
Agenda**

À la demande

BOURG  
DE PÉAGE**Inscriptions - Renseignements**

Carole DUBOIS  
Brigitte JOLLY

03 85 35 63 60

[contact.macon@ifat.fr](mailto:contact.macon@ifat.fr)**Objectifs**

- Acquisition des connaissances de base nécessaires au contrôle par courants de Foucault, mise en œuvre de contrôles suivant instructions écrites et rédaction du compte-rendu
- Préparation à la certification COFREND niveau 1 (tous secteurs)

**Prérequis conseillés, Public**

- Opérations mathématiques simples
- Trigonométrie

**COURS**

- Notions de base d'électricité, de magnétisme et d'électromagnétisme
- Principes du contrôle par courants de Foucault
- Capteurs et appareillages
- Produits contrôlés et principales applications des courants de Foucault
- Étude des différents défauts liés à la fabrication et l'utilisation des pièces, influence des propriétés électriques et magnétiques des matériaux sur la répartition des CF et la détection des discontinuités
- Détermination des conditions d'examen et mise en œuvre du contrôle

**TRAVAUX PRATIQUES**

- Contrôle de différents produits suivant instructions écrites et rédaction de compte-rendu d'examen :
  - Tubes et barres
  - Produits de formes diverses
  - Tris de nuances, de traitements thermiques, mesures de conductivité et d'épaisseur de revêtement
  - Pièces amenées par les stagiaires (éventuellement)

**TRAVAUX DIRIGÉS**

- Visualisation du diagramme d'impédance et phénomènes de répartition des CF

**ÉVALUATION**

- Test individuel (QCM) et correction commune

*Nota : Le programme de ce stage est conforme aux recommandations de la COFREND sur la formation en vue d'une certification éventuelle selon NF EN ISO 9712*



## NIVEAU 1

**Objectifs**

- Acquisition des connaissances de base nécessaires au contrôle par courants de Foucault, mise en œuvre de contrôles suivant instructions écrites et rédaction du compte-rendu
- Préparation à la certification COFREND niveau 1 CIFM

**Prérequis conseillés, Public**

- Opérations mathématiques simples
- Trigonométrie

**COURS**

- Notions de base d'électricité, de magnétisme et d'électromagnétisme
- Principes du contrôle par courants de Foucault
- Capteurs et appareillages
- Produits contrôlés et principales applications des courants de Foucault
- Étude des différents défauts liés à la fabrication et l'utilisation des pièces, influence des propriétés électriques et magnétiques des matériaux sur la répartition des CF et la détection des discontinuités
- Détermination des conditions d'examen et mise en œuvre du contrôle

**TRAVAUX PRATIQUES**

- Contrôle de différents produits suivant instructions écrites et rédaction de compte-rendu d'examen :
  - Tubes et barres
  - Produits de formes diverses
  - Tris de nuances, de traitements thermiques, mesures de conductivité et d'épaisseur de revêtement
  - Pièces amenées par les stagiaires (éventuellement)

**TRAVAUX DIRIGÉS**

- Visualisation du diagramme d'impédance et phénomènes de répartition des CF

**ÉVALUATION**

- Test individuel (QCM) et correction commune

*Nota : Le programme de ce stage est conforme aux recommandations de la COFREND sur la formation en vue d'une certification éventuelle selon NF EN ISO 9712*

**Durée**

8 jours

**Pédagogie**

Alternance d'exposés (30% ≈)  
et de travaux pratiques (70% ≈)

**Frais pédagogiques**

Repas de midi offerts | **Sur devis**

**Intervenants**

Équipe pédagogique IFAT : experts assurant au quotidien des missions techniques et pédagogiques en CND et/ou titulaires de certifications COFREND et expérimentés en formation pour adulte.

**2026  
Agenda**

À la demande

BOURG  
DE PÉAGE**Inscriptions - Renseignements**

Carole DUBOIS  
Brigitte JOLLY

03 85 35 63 60

[contact.macon@ifat.fr](mailto:contact.macon@ifat.fr)

## NIVEAU 2 B

**Durée**

5 jours

**Pédagogie**

Alternance d'exposés, de travaux dirigés et démonstrations

**Frais pédagogiques**

Repas de midi offerts | 2 400 €<sup>HT</sup>

**Intervenants**

Équipe pédagogique IFAT : experts assurant au quotidien des missions techniques et pédagogiques en CND et/ou titulaires de certifications COFREND et expérimentés en formation pour adulte.

**2026  
Agenda**

12 au 16 janvier  
02 au 06 mars  
01 au 05 juin  
07 au 11 septembre  
1 au 6 novembre

BOURG  
DE PÉAGE

**Inscriptions - Renseignements**

Carole DUBOIS  
Brigitte JOLLY

03 85 35 63 60

[contact.macon@ifat.fr](mailto:contact.macon@ifat.fr)

**Objectifs**

- Bonne connaissance de ce procédé de contrôle, permettant le choix de techniques et de produits ainsi que la réalisation du contrôle, l'évaluation et l'interprétation des résultats
- Préparation à la certification COFREND niveau 2

**Prérequis conseillés, Public**

- Agents de contrôle niveau 1 ou équivalent
- Techniciens ou ingénieurs dans le secteur Contrôle
- Opérations mathématiques avec inconnues
- Trigonométrie

**COURS**

- Rappels d'électricité (courants continu et alternatif), de magnétisme (grandeurs magnétiques, flux d'induction) et d'électromagnétisme (champ magnétique créé par un courant, induction magnétique)
- Principes du contrôle par courants de Foucault, répartition des CF, caractérisation de défauts, diagramme d'impédance normalisé
- Capteurs et appareillages, dispositifs auxiliaires
- Produits contrôlés et principales applications des courants de Foucault monofréquences, applications multifréquences
- Détermination des conditions d'examen et mise en œuvre du Contrôle

**TRAVAUX DIRIGÉS**

- Contrôle de différents produits ou assemblages suivant instructions écrites, évaluation des indications, interprétation des résultats et rédaction du compte-rendu (pièces éventuellement amenées par les stagiaires)

**ÉVALUATION**

- Test individuel (QCM) et correction commune

*Nota : Le programme de ce stage est conforme aux recommandations de la COFREND sur la formation en vue d'une certification éventuelle selon NF EN ISO 9712*

## NIVEAU 2 C

**Objectifs**

- Préparation à la certification COFREND niveau 2

**Prérequis conseillés, Public**

- Agents de contrôle niveau 1 ou équivalent
- Techniciens ou ingénieurs dans le secteur Contrôle
- Connaissances équivalentes à celles du stage Courants de Foucault niv2 B n°602B

**TRAVAUX DIRIGÉS**

- Révision des connaissances théoriques de base au passage de la certification
- Étude des principaux codes, normes et procédures
- Rédaction d'instruction écrite pour agents de niv1
- Étude des défauts liés à l'élaboration ou la fabrication des produits, défauts apparaissant sur les pièces en service

**TRAVAUX PRATIQUES**

- Contrôle de différents produits ou assemblages suivant instructions écrites, évaluation des indications, interprétation des résultats et rédaction du compte-rendu (pièces éventuellement amenées par les stagiaires)

**ÉVALUATION**

- Test individuel (QCM) et correction commune

*Nota : Le programme de ce stage est conforme aux recommandations de la COFREND sur la formation en vue d'une certification éventuelle selon NF EN ISO 9712*

**Durée**

5 jours

**Pédagogie**

Alternance de travaux pratiques et dirigés

**Frais pédagogiques**

Repas de midi offerts | 2 400 €HT

**Intervenants**

Équipe pédagogique IFAT : experts assurant au quotidien des missions techniques et pédagogiques en CND et/ou titulaires de certifications COFREND et expérimentés en formation pour adulte.

**2026  
Agenda**

26 au 30 janvier  
16 au 20 mars  
15 au 19 juin  
21 au 25 septembre  
16 au 20 novembre

BOURG  
DE PÉAGE

**Inscriptions - Renseignements**

Carole DUBOIS  
Brigitte JOLLY

03 85 35 63 60

[contact.macon@ifat.fr](mailto:contact.macon@ifat.fr)

## TRAVAUX PRATIQUES

**Durée**

3 jours

**Pédagogie**

Alternance de travaux pratiques et dirigés

**Frais pédagogiques**

Repas de midi offerts | 1 520 €<sup>HT</sup>

**Intervenants**

Équipe pédagogique IFAT : experts assurant au quotidien des missions techniques et pédagogiques en CND et/ou titulaires de certifications COFREND et expérimentés en formation pour adulte.

**2026  
Agenda**

10 au 12 février  
30 mars au 1<sup>er</sup> avril  
29 juin au 1<sup>er</sup> juillet  
5 au 7 octobre  
30 nov au 2 décembre

BOURG  
DE PÉAGE

**Objectifs**

- Perfectionnement ou révisions dans la pratique des Courants de Foucault en vue de la préparation à la certification niveau 1 ou 2
- Préparation à la partie pratique de niveau 2 pour les candidats à l'accès direct niv3 ou les candidats à la re-certification niv3

**Prérequis conseillés, Public**

- Techniciens ou ingénieurs dans le secteur Contrôle
- Connaissances équivalentes à celles du stage Courants de Foucault niv2 B n°602B

**TRAVAUX PRATIQUES DIRIGÉS**

- Contrôle de différentes pièces et rédaction des rapports de contrôle
- Correction et évaluation des résultats

**TRAVAUX DIRIGÉS**

- Rappels et compléments de théorie
- En option :  
→ Rédaction d'instructions écrites destinées aux agents de niv1

**ÉVALUATION**

- Test individuel (QCM) et correction commune

**Inscriptions - Renseignements**

Carole DUBOIS  
Brigitte JOLLY

03 85 35 63 60

[contact.macon@ifat.fr](mailto:contact.macon@ifat.fr)

*Nota : Le programme de ce stage est conforme aux recommandations de la COFREND sur la formation en vue d'une certification éventuelle selon NF EN ISO 9712*

## RECYCLAGE

### Objectifs

- Préparation à la re-certification COFREND niveau 1 et 2 CIFM

### Prérequis conseillés, Public

- Agents de contrôle certifiés niveau 1 ou 2 arrivant au terme de leur certification

### TRAVAUX DIRIGÉS

- Révision des connaissances générales
- Étude des principaux codes et normes
- Rédaction d'instructions pour agents de niveau 1 (sujets adaptés au secteur des stagiaires) \*

*\*Pour les stagiaires de niveau 1, cette partie est remplacée par des travaux pratiques*

### TRAVAUX PRATIQUES

- Contrôle de diverses pièces suivant consignes et rédaction des rapports de contrôle
  - Contrôle tube par SAX
  - Contrôle tube par bobine
  - Contrôle de l'épaisseur de revêtement
  - Tri matière
  - Contrôle sonde contact
  - Conductivité
- Application de critères de notation et d'acceptation (pour les niveaux 2)
- Correction commune



**Durée**

5 jours

### Pédagogie

Alternance de travaux pratiques et dirigés

### Frais pédagogiques

Repas de midi offerts | 2 400 €HT



### Intervenants

Équipe pédagogique IFAT : experts assurant au quotidien des missions techniques et pédagogues en CND et/ou titulaires de certifications COFREND et expérimentés en formation pour adulte.



**2026  
Agenda**

02 au 06 février

13 au 17 avril

24 au 28 août

14 au 18 décembre

**BOURG  
DE PÉAGE**

### Inscriptions - Renseignements

Carole DUBOIS

Brigitte JOLLY

03 85 35 63 60

[contact.macon@ifat.fr](mailto:contact.macon@ifat.fr)

## RECYCLAGE

**Durée**

3 jours

**Pédagogie**

Alternance d'exposés et de travaux dirigés

**Frais pédagogiques**

Sur devis

**Intervenants**

Équipe pédagogique IFAT : experts assurant au quotidien des missions techniques et pédagogiques en CND et/ou titulaires de certifications COFREND et expérimentés en formation pour adulte.


**2026**  
**Agenda**

À la demande

**BOURG**  
**DE PÉAGE**
**Objectifs**

- Préparation à la re-certification COFREND niveau 1 et 2 CCPM-S

**Prérequis conseillés, Public**

- Agents de contrôle certifiés niveau 1 ou 2 arrivant au terme de leur certification

**TRAVAUX DIRIGÉS**

- Révision des connaissances générales
- Étude des principaux codes et normes
- Rédaction d'instructions pour agents de niveau 1 (sujets adaptés au secteur des stagiaires) \*

*\*Pour les stagiaires de niveau 1, cette partie est remplacée par des travaux pratiques*

**TRAVAUX PRATIQUES**

- Contrôle de diverses pièces suivant consignes et rédaction des rapports de contrôle
  - Contrôle barre par bobine
  - Contrôle de produits plats
  - Tri matière
  - Contrôle de produits longs
  - Conductivité
- Application de critères de notation et d'acceptation (pour les niveaux 2)
- Correction commune

**Inscriptions - Renseignements**

Carole DUBOIS  
 Brigitte JOLLY

03 85 35 63 60

[contact.macon@ifat.fr](mailto:contact.macon@ifat.fr)

## NIVEAU 3

### Objectifs

- Révision en détail et maîtrise de la technique de contrôle par courants de Foucault
- Préparation à la certification COFREND niveau 3 (secteurs CIFM et CCPM-S)

### Prérequis conseillés, Public

- Techniciens ou ingénieurs
- Agents de contrôle Niveau 2 ou équivalent Niveau 3 (n°503)

### COURS

- Physique et théorie des courants de Foucault, propagation des ondes électromagnétiques, distribution des CF, diagramme d'impédance (construction et utilisation)
- Capteurs et appareillage associé
- Principales applications et problèmes liés au contexte du contrôle, mise en œuvre
- Développements récents : contrôle multifréquence, courants de Foucault pulsés, capteurs
- Influence des propriétés électriques et magnétiques des matériaux sur la répartition des CF et la détection des Discontinuités

### TRAVAUX DIRIGÉS

- Rédaction de procédures (sujets adaptés au secteur des stagiaires) :
  - Contenu, mode opératoire
  - Présentation
  - Utilisation
  - Codes, normes et documents contractuels

### ÉVALUATION

- Test individuel (QCM) et correction commune

*Nota : Le programme de ce stage est conforme aux recommandations de la COFREND sur la formation en vue d'une certification éventuelle selon NF EN ISO 9712*



Durée

6 jours

### Pédagogie

Alternance d'exposés et de démonstrations

### Frais pédagogiques

Repas de midi offerts | 3 275 €HT

(minimum de 3 participants)



### Intervenants

Équipe pédagogique IFAT : experts assurant au quotidien des missions techniques et pédagogiques en CND et/ou titulaires de certifications COFREND et expérimentés en formation pour adulte.



2026  
Agenda

06 au 09 juillet  
20 au 21 juillet

MÂCON

### Inscriptions - Renseignements

Carole DUBOIS  
Brigitte JOLLY

03 85 35 63 60

[contact.macon@ifat.fr](mailto:contact.macon@ifat.fr)

## ALTERNATING CURRENT FIELD MEASUREMENT

**Durée**

2 jours

**Pédagogie**

Alternance d'exposés et de travaux dirigés

**Frais pédagogiques**

Sur devis

**Intervenants**

Équipe pédagogique IFAT : experts assurant au quotidien des missions techniques et pédagogiques en CND et/ou titulaires de certifications COFREND et expérimentés en formation pour adulte.

**2026  
Agenda**

À la demande dans  
nos locaux

MÂCON

**Inscriptions - Renseignements**

Carole DUBOIS  
Brigitte JOLLY

03 85 35 63 60

[contact.macon@ifat.fr](mailto:contact.macon@ifat.fr)
**Objectifs**

- Acquérir les connaissances nécessaires pour appliquer ce contrôle

**Prérequis conseillés, Public**

- Techniciens en END
- Inspecteurs dans le domaine des END

NB : session garantie à partir de 2 personnes

**COURS**

- Notions de base de magnétisme, d'électricité et d'électromagnétisme
- Principe de contrôle par ACFM
- Sondes et appareillage
- Présentation des principales applications
- Performances de la méthode
- Comparaison aux méthodes Magnétoscopie et Courants de Foucault

**DÉMONSTRATIONS**

- Réalisation de contrôles par ACFM sur des cas représentatifs de défauts réels sur assemblages soudés et pièces de sidérurgie ou fonderie
- Comparaison des résultats avec ceux obtenus par d'autres techniques
- Questions diverses
- Conclusion du stage

**ÉVALUATION**

- Test individuel (QCM) et correction commune

*Nota : Possibilité de validation de cette formation par un niveau 3 COFREND (nous consulter).*



**Apprenez et révisiez  
N'importe où,  
N'importe quand,  
Mais pas n'importe comment**

***Outil en ligne d'apprentissage, de révision et d'évaluation***



Cours interactifs



Vidéos



Quiz



[www.digifat.fr](http://www.digifat.fr)



Plateforme e-learning dédiée aux CND





- La rédaction de procédures par des niveaux 3 COFREND CIFM dans les techniques **ULTRASONS**, **ULTRASONS TOFD**, **RADIOGRAPHIE**, **MAGNÉTOSCOPIE**, **RESSUAGE**, **VISUEL**, **COURANTS DE FOUCAULT** et **ÉTANCHÉITÉ**.
- La correction et validation de procédures écrites par vos soins.



- Conseils pour la mise en place des contrôles non destructifs sur vos produits (choix des meilleures méthodes et techniques en fonction de vos pièces).
- Aide pour la mise en place de l'aspect documentaire relatif aux contrôles non destructifs nécessaires sur vos produits (procédures, fiches d'instruction technique et conformité vis-à-vis des exigences de vos clients).
- Expertises en cas de litige.



- Formation pratique de vos agents en vos locaux sur les contrôles devant être réalisés sur vos produits.
- Formation pratique adaptée sur vos appareillages.

**EXPERTISES  
CONSEILS  
PROCÉDURES**

# CURSUS DE FORMATION RECOMMANDÉ POUR LE PASSAGE DES CERTIFICATIONS EN COURANTS DE FOUCAULT

## NIVEAU 1

Stage LT1 – N° 801



Stage LT1 TP – N° 801 P

+ 45 jours minimum  
d'expérience  
professionnelle

**Certification COFREND NIVEAU 1**

Stage LT2 – N° 802



Stage LT2 TP – N° 802 P

+ 135 jours  
minimum  
d'expérience  
professionnelle

## NIVEAU 2

**ACCÈS DIRECT**

Stage LT2 – N° 802



Stage LT2 TP – N° 802 P

+ 180 jours  
minimum  
d'expérience  
professionnelle

**Certification COFREND niveau 2**

## NIVEAU 3

*Préalable : être niveau 2 ou avoir passé au minimum la partie pratique de la certification niv.2.*

**Stage Sciences des Matériaux - N° 701 (recommandé)**



**Acquisition de connaissances dans les méthodes complémentaires de Niv.2 - N° 005 (recommandé)**



**Stage LT3 - N° 803 (obligatoire)**

+ expérience professionnelle suivant diplôme  
scolaire et certification antérieure de niveau 2  
(nous consulter pour plus de détails)

**Certification COFREND niveau 3**

## NIVEAU 1

**Durée**

5 jours

**Pédagogie**

Alternance d'exposés (70% ≈)  
et de travaux dirigés (30 % ≈)

**Frais pédagogiques**

Repas de midi offerts | **2 410 € HT**

**Intervenants**

Équipe pédagogique IFAT : experts  
assurant au quotidien des missions  
techniques et pédagogiques en  
CND et/ou titulaires de certifications  
COFREND et expérimentés en  
formation pour adulte.

**2026  
Agenda**

05 au 09 janvier  
30 mars au 3 avril  
21 au 25 septembre

**BOURG  
DE PÉAGE**

**Inscriptions - Renseignements**

Carole DUBOIS  
Brigitte JOLLY

03 85 35 63 60

[contact.macon@ifat.fr](mailto:contact.macon@ifat.fr)

**Objectifs**

- Acquisition des connaissances nécessaires en physique, en mécanique des fluides et la compréhension des phénomènes permettant la mise en évidence de la présence d'un gaz traceur ou les variations de pressions générées par une fuite
- Préparation à la certification COFREND niveau 1 Variation de pression et gaz traceurs (tous secteurs)

**Prérequis conseillés, Public**

- Débutant dans le contrôle d'étanchéité
- Opérations mathématiques simples (mise en œuvre d'une calculatrice scientifique)
- Connaissances de base en physique et mécanique

**COURS**

- Physique
  - Pression
  - Débits
  - Libre parcours moyen
- Technologie
  - Pompes
  - Manomètres
  - Spectromètres de masse
  - Diodes au platine, infra rouge, photo-acoustiques...
- Méthodologie
  - Contrôle à la bulle
  - Contrôle par capteur ultrasonore
  - Mesure de variation de pression
  - Gaz halogénés : Forane, SF6...
  - Gaz ammoniac
  - Contrôle hélium sous vide, par reniflage, par ressuage
  - Contrôle hydrogène.
- Compte rendu de contrôle.

**TRAVAUX PRATIQUES**

- Démonstrations (technologie et méthodologie)

**ÉVALUATION**

- Test individuel (QCM) et correction commune

*Nota : Le programme de ce stage est conforme aux recommandations de la COFREND sur la formation en vue d'une certification éventuelle selon NF EN ISO 9712*

## NIVEAU 1 – TRAVAUX PRATIQUES

### Objectifs

- Connaissance des avantages et inconvénients de chaque méthode de contrôle en étanchéité
- Mise en pratique des différentes méthodes de contrôle
- Réalisation des contrôles d'étanchéité suivant des instructions écrites
- Préparation à la certification COFREND niveau 1 Variation de pression et gaz traceurs (tous secteurs)

### Prérequis conseillés, Public

- Connaissance des bases du contrôle d'étanchéité
- Suivi d'un stage LT1 (801) ou équivalente

### COURS

- Principes du contrôle étanchéité
- Pièces à contrôler : propreté, séchage
- Les jonctions démontables
- Les portées de joint : état de surface, contrôle visuel, nettoyage
- Montage et serrage des différents types de joints
- Compte rendu de contrôle

### TRAVAUX PRATIQUES

- Technologie : Mise en œuvre du matériel
  - Pompes
  - Manomètres
  - Spectromètres de masse...
- Méthodologie : mise en œuvre des différentes techniques de contrôle
  - Contrôle à la bulle
  - Mesure de variation de pression
  - Contrôle par reniflage de gaz : hydrogène...
  - Gaz ammoniac
  - Contrôle hélium sous vide, par reniflage, par ressuage

*Nota : Le programme de ce stage est conforme aux recommandations de la COFREND sur la formation en vue d'une certification éventuelle selon NF EN ISO 9712*



#### Durée

5 jours

#### Pédagogie

Alternance d'exposés (20 % ≈)  
et de travaux pratiques (80% ≈)

#### Frais pédagogiques

Repas de midi offerts | 2 410 €HT



#### Intervenants

Équipe pédagogique IFAT : experts assurant au quotidien des missions techniques et pédagogiques en CND et/ou titulaires de certifications COFREND et expérimentés en formation pour adulte.



#### 2026 Agenda

19 au 23 janvier  
20 au 24 avril  
5 au 9 octobre

BOURG  
DE PÉAGE

#### Inscriptions - Renseignements

Carole DUBOIS  
Brigitte JOLLY

03 85 35 63 60  
[contact.macon@ifat.fr](mailto:contact.macon@ifat.fr)

## NIVEAU 2

**Durée**

2 x 5 jours

**Pédagogie**

Alternance d'exposés (75% ≈)  
et de travaux dirigés (25 % ≈)

**Frais pédagogiques**

Repas de midi offerts | 4 495 € HT

**Intervenants**

Équipe pédagogique IFAT : experts  
assurant au quotidien des missions  
techniques et pédagogiques en  
CND et/ou titulaires de certifications  
COFREND et expérimentés en  
formation pour adulte.

**2026  
Agenda****BOURG  
DE PÉAGE**

12 au 16 janv. / 26 au 30 janv. / 16  
au 20 février / 2 au 6 mars / 13 au  
17 avril / 18 au 22 avril / 31 août au  
4 sept. / 14 au 18 sept. / 12 au 16  
oct. / 19 au 23 oct. / 16 au 20 nov. /  
23 au 27 nov.

**Inscriptions - Renseignements**

Carole DUBOIS  
Brigitte JOLLY

03 85 35 63 60

[contact.macon@ifat.fr](mailto:contact.macon@ifat.fr)**Objectifs**

- Acquisition des connaissances nécessaires en physique, en mécanique des fluides et la compréhension des phénomènes permettant la mise en évidence de la présence d'un gaz traceur ou les variations de pressions générées par une fuite
- Maîtrise des techniques de contrôle d'étanchéité
- Décision de la conformité des pièces contrôlées
- Préparation à la certification COFREND niveau 2 Variation de pression et gaz traceurs (tous secteurs)

**Prérequis conseillés, Public**

- Débutant dans le contrôle d'étanchéité
- Opérations mathématiques simples (mise en œuvre d'une calculatrice scientifique)
- Connaissances de base en physique et mécanique

**COURS**

- Physique  
→ Pression → Débits Conductances  
→ Libre parcours moyen
- Technologie  
→ Pompes Manomètres → Spectromètres de masse  
→ Diodes au platine, infra rouge, photo-acoustiques...
- Méthodologie  
→ Contrôle à la bulle → Contrôle par capteur ultrasonore  
→ Mesure de variation de pression  
→ Gaz halogénés : Forane, SF6... Gaz ammoniac  
→ Contrôle hélium sous vide, par reniflage, par ressuage  
→ Contrôle hydrogène.
- Compte rendu de contrôle.

**TRAVAUX DIRIGÉS**

- Démonstrations (technologie et méthodologie)

**ÉVALUATION**

- Test individuel (QCM) et correction commune

*Nota : Le programme de ce stage est conforme aux recommandations de la COFREND sur la formation en vue d'une certification éventuelle selon NF EN ISO 9712*

## NIVEAU 2 – TRAVAUX PRATIQUES

### Objectifs

- Connaissance des avantages et inconvénients de chaque méthode de contrôle en étanchéité
- Mise en pratique des différentes méthodes de contrôle
- Rédaction de gammes de contrôle conformes aux spécifications
- Préparation à la certification COFREND niveau 2 Variation de pression et gaz traceurs (tous secteurs)

### Prérequis conseillés, Public

- Connaissance des bases du contrôle d'étanchéité
- Connaissance des méthodes de contrôle d'étanchéité
- Suivi d'un stage LT2 (802) ou équivalent

### COURS

- Principes du contrôle étanchéité
- Pièces à contrôler : propreté, séchage
- Les jonctions démontables
- Les portées de joint : état de surface, contrôle visuel, nettoyage
- Montage et serrage des différents types de joints
- Compte rendu de contrôle.

### TRAVAUX PRATIQUES

- Technologie : Mise en œuvre du matériel
  - Pompes
  - Manomètres
  - Spectromètres de masse ...
- Méthodologie :
  - Rédaction de gammes de contrôle conformes aux spécification
  - Mise en œuvre des différentes techniques de contrôle :
    - Contrôle à la bulle - Mesure de variation de pression*
    - Contrôle par reniflage de gaz : hydrogène...*
    - Gaz ammoniac*
    - Contrôle hélium sous vide, par reniflage, par ressuage*
  - Établissement d'un rapport de contrôle

*Nota : Le programme de ce stage est conforme aux recommandations de la COFREND sur la formation en vue d'une certification éventuelle selon NF EN ISO 9712*



**Durée**

5 jours

### Pédagogie

Alternance d'exposés (20 % ≈)  
et de travaux pratiques (80% ≈)

### Frais pédagogiques

Repas de midi offerts | **2 410 €HT**



### Intervenants

Équipe pédagogique IFAT : experts assurant au quotidien des missions techniques et pédagogues en CND et/ou titulaires de certifications COFREND et expérimentés en formation pour adulte.



### 2026 Agenda

09 au 13 février  
16 au 20 mars  
01 au 05 juin  
28 sept. Au 02 oct.  
2 au 6 novembre  
7 au 11 décembre

**BOURG  
DE PÉAGE**

### Inscriptions - Renseignements

Carole DUBOIS  
Brigitte JOLLY

03 85 35 63 60  
[contact.macon@ifat.fr](mailto:contact.macon@ifat.fr)

## NIVEAU 2

**Durée**

1 jour

**Pédagogie**

Alternance d'exposés et d'exercices

**Frais pédagogiques**

Repas de midi offerts | 1 210 €HT

**Intervenants**

Équipe pédagogique IFAT : experts assurant au quotidien des missions techniques et pédagogiques en CND et/ou titulaires de certifications COFREND et expérimentés en formation pour adulte.

**2026  
Agenda**

À la demande dans  
votre entreprise ou dans  
nos locaux

**Objectifs - Vous Voulez**

- Réviser les points clés
- Obtenir des réponses à vos questions sur le contenu des stages précédents

**Prérequis conseillés, Public**

Vous avez suivi les stages 802 et 802P

**PROGRAMME**

1. Rappel pression – Conversion - Jauge
2. Rappel des limites de quelques pompes
3. Rappel flux de fuite – Conversion
4. L'épreuve hydraulique
5. Rappel sur les techniques et les limites de sensibilité (normes)
6. Contrôle à la bulle (méthodologie, calculs)
7. Contrôle par variation de pression (méthodologie, calculs)
8. Contrôle ammoniac (méthodologie, abaques, calculs)
9. Contrôle gaz halogène (méthodologie, calculs)
10. Contrôle hélium reniflage avec accumulation (méthodologie, calculs)
11. Contrôle hélium sous vide (méthodologie, calculs)
12. Contrôle ressuage hélium (méthodologie, calculs)
13. Questions diverses

**Inscriptions - Renseignements**

Carole DUBOIS  
Brigitte JOLLY

03 85 35 63 60

[contact.macon@ifat.fr](mailto:contact.macon@ifat.fr)



## RECYCLAGE

### Objectifs

- Connaissance des évolutions des techniques et du matériel de contrôle étanchéité
  - Mise en pratique des différentes méthodes de contrôle
  - Rédaction de gammes de contrôle conformes aux spécifications
  - Préparation à la re-certification COFREND niveau 1 ou 2
- Variation de pression et gaz traceurs (tous secteurs)

### Prérequis conseillés, Public

- Agents de contrôle certifiés niveau 1 ou 2 arrivant au terme de leur certification

### COURS

- État de la normalisation
- Rédaction de gammes de contrôle conformes aux Spécifications

### TRAVAUX PRATIQUES

- Méthodologie :
  - Mise en oeuvre des différentes techniques de contrôle :
    - Contrôle à la bulle*
    - Mesure de variation de pression*
    - Contrôle par reniflage de gaz : hydrogène...*
    - Gaz ammoniac*
    - Contrôle hélium sous vide, par reniflage, par ressuage*
  - Établissement d'un rapport de contrôle

*Nota : Le programme de ce stage est conforme aux recommandations de la COFREND sur la formation en vue d'une certification éventuelle selon NF EN ISO 9712*



**Durée**  
3 jours

#### Pédagogie

Alternance d'exposés (20 % ≈)  
et de travaux pratiques (80% ≈)

#### Frais pédagogiques

Repas de midi offerts | **1 820 €HT**



#### Intervenants

Équipe pédagogique IFAT : experts assurant au quotidien des missions techniques et pédagogues en CND et/ou titulaires de certifications COFREND et expérimentés en formation pour adulte.



#### 2026 Agenda

2 au 4 février  
23 au 25 mars  
15 au 17 juin  
7 au 9 septembre  
30 nov. Au 2 déc.

**BOURG  
DE PÉAGE**

#### Inscriptions - Renseignements

Carole DUBOIS  
Brigitte JOLLY

03 85 35 63 60  
[contact.macon@ifat.fr](mailto:contact.macon@ifat.fr)

## NIVEAU 2 GÉNÉRATEUR DE VAPEUR

**Durée**

5 jour

**Pédagogie**

Alternance d'exposés (60 % ≈)  
et de travaux pratiques (40% ≈)

**Frais pédagogiques****Sur devis****Intervenants**

Équipe pédagogique IFAT : experts  
assurant au quotidien des missions  
techniques et pédagogiques en  
CND et/ou titulaires de certifications  
COFREND et expérimentés en  
formation pour adulte.


**2026**  
**Agenda**

À la demande  
À BOURG DE PÉAGE

**Inscriptions - Renseignements**

Carole DUBOIS  
Brigitte JOLLY

03 85 35 63 60

[contact.macon@ifat.fr](mailto:contact.macon@ifat.fr)**Objectifs**

- Connaissances des spécificités du contrôle d'étanchéité des Générateurs de Vapeur
- Maîtrise des pratiques des acquisitions et d'analyse des signaux sur les tubes de Générateur de Vapeur
- Préparation à la certification COFREND niveau 2 CENE

**Prérequis conseillés, Public**

- Formation au niveau 2 en contrôles d'étanchéité Variation de Pression et Gaz traceur

**COURS**

- Rappel théorique
  - Physique du vide
  - Mesure d'hygrométrie
  - Méthodologie du contrôle hélium
  - Spectromètre
  - Brassage
  - Porte outil
- Étude des spécifications

**TRAVAUX PRATIQUES**

- Modes opératoires
- Acquisition
- Analyse
- Rapportage : Etablissement de la fiche de résultats avec calculs des valeurs de fuites et du positionnement

## NIVEAU 3

### Objectifs

- Maîtrise de l'ensemble des méthodes de contrôle d'étanchéité
- Maîtrise des connaissances nécessaires au niveau 3 dans le domaine du contrôle d'étanchéité
- Préparation à la certification COFREND niveau 3 Variation de pression et gaz traceurs

### Prérequis conseillés, Public

- Technicien ou ingénieur expérimenté en contrôles d'étanchéité
- Suivi des stages LT2 TP (802P) et LT2R (802R) ou équivalents

### COURS

- Rappels du programme de niveau 2
- Compléments :
  - Écoulement
  - Influence de l'environnement du contrôle
  - Les assemblages et le montage des différents types de joints
- Méthodologie
  - Contrôle à la bulle
  - Contrôle par capteur ultrasonore
  - Mesure de variation de pression
  - Gaz halogénés : Forane, SF6...
  - Gaz ammoniac
  - Contrôle hélium sous vide, par reniflage, par ressuage
  - Contrôle hydrogène
  - Contrôle de classification d'enceintes de confinement
- Normalisation

### TRAVAUX DIRIGÉS

- Établissement des spécifications
  - Conception d'une pièce contrôlable, état de surface
  - Spécifications de l'étanchéité
  - Calcul des seuils de fuite admissible
  - Choix de la méthode de contrôle
- Rédaction des procédures de contrôles

### ÉVALUATION

- Test individuel (QCM) et correction commune

*Nota : Le programme de ce stage est conforme aux recommandations de la COFREND sur la formation en vue d'une certification éventuelle selon NF EN ISO 9712*



**Durée**

9 jours

### Pédagogie

Alternance d'exposés (60 % ≈)  
et de travaux pratiques (40% ≈)

### Frais pédagogiques

4 725 €HT



### Intervenants

Équipe pédagogique IFAT : experts assurant au quotidien des missions techniques et pédagogues en CND et/ou titulaires de certifications COFREND et expérimentés en formation pour adulte.



**2026**  
**Agenda**

08 au 12 juin

22 au 26 juin

**BOURG  
DE PÉAGE**

### Inscriptions - Renseignements

Carole DUBOIS  
Brigitte JOLLY

03 85 35 63 60

[contact.macon@ifat.fr](mailto:contact.macon@ifat.fr)



- La rédaction de procédures par des niveaux 3 COFREND CIFM dans les techniques **ULTRASONS**, **ULTRASONS TOFD**, **RADIOGRAPHIE**, **MAGNÉTOSCOPIE**, **RESSUAGE**, **VISUEL**, **COURANTS DE FOUCAULT** et **ÉTANCHÉITÉ**.
- La correction et validation de procédures écrites par vos soins.



- Conseils pour la mise en place des contrôles non destructifs sur vos produits (choix des meilleures méthodes et techniques en fonction de vos pièces).
- Aide pour la mise en place de l'aspect documentaire relatif aux contrôles non destructifs nécessaires sur vos produits (procédures, fiches d'instruction technique et conformité vis-à-vis des exigences de vos clients).
- Expertises en cas de litige.



- Formation pratique de vos agents en vos locaux sur les contrôles devant être réalisés sur vos produits.
- Formation pratique adaptée sur vos appareillages.

EXPERTISES  
CONSEILS  
PROCÉDURES

## Objectifs

- Préparation à la partie « Science des Matériaux » de l'examen de base de la certification COFREND niveau 3 (tous secteurs)
- Approfondissement des connaissances générales en métallurgie

## Prérequis conseillés, Public

- Agents en Contrôle non Destructif (niveau 2 ou équivalent)
- Techniciens ou ingénieurs de bureaux d'étude, des méthodes ou de maintenance

## MÉTALLURGIE

- Structures cristallines, anomalies dans les cristaux
- Diagrammes d'équilibre, définitions
- Désignation normalisée des aciers et alliages
- Les alliages base Fe :
  - Aciers non ou faiblement alliés et fortement alliés
  - Fontes
  - Aciers inoxydables
- Influence des éléments d'addition sur les propriétés générales des aciers
- Notion de corrosion des aciers inoxydables
- Les traitements thermiques
- Les essais mécaniques
- Les alliages et matériaux particuliers : base Aluminium, base Titane, base Nickel

## DÉFECTOLOGIE

- Défauts d'élaboration
- Défauts de fonderie
- Défauts des produits laminés et forgés
- Défauts de soudage ; influence de l'hydrogène et des composés à bas point de fusion : fissuration à froid, fissuration à chaud
- Sollicitations en service (corrosion, vieillissement, fatigue) ; notions de mécanique de la rupture

## ÉVALUATION

- Test individuel (QCM) et correction commune

*Nota : Le programme de ce stage est conforme aux recommandations de la COFREND sur la formation en vue d'une certification éventuelle selon NF EN ISO 9712*



**Durée**

5 jours

### Pédagogie

Alternance d'exposés et de travaux dirigés

### Frais pédagogiques

Repas de midi offerts | **3 010 €<sup>HT</sup>**



**Intervenants**

Équipe pédagogique IFAT : experts assurant au quotidien des missions techniques et pédagogiques en CND et/ou titulaires de certifications COFREND et expérimentés en formation pour adulte.



**2026**

**Agenda**

12 au 16 janvier  
18 au 22 mai  
7 au 11 septembre  
14 au 18 décembre

**MÂCON**

ou  
à la demande  
dans votre  
entreprise

## Inscriptions - Renseignements

Carole DUBOIS  
Brigitte JOLLY

03 85 35 63 60

[contact.macon@ifat.fr](mailto:contact.macon@ifat.fr)

**Durée**

3 jours

**Pédagogie**

Alternance d'exposés et de travaux dirigés

**Frais pédagogiques**

Sur devis

**Intervenants**

Équipe pédagogique IFAT : experts assurant au quotidien des missions techniques et pédagogiques en CND et/ou titulaires de certifications COFREND et expérimentés en formation pour adulte.

**2026  
Agenda**

A la demande à partir de 3 personnes dans votre entreprise ou dans nos locaux

**Inscriptions - Renseignements**

Carole DUBOIS  
Brigitte JOLLY

03 85 35 63 60

[contact.macon@ifat.fr](mailto:contact.macon@ifat.fr)
**Objectifs**

- Connaître les défauts relatifs à la métallurgie du soudage, au procédé utilisé, au choix des matériaux
- Donner les remèdes pour éviter ces défauts

**Prérequis conseillés, Public**

- Techniciens de fabrication, de bureaux d'études, de contrôle ou de maintenance

**COURS**

- Rappels de métallurgie
- Généralités sur le soudage :
  - Rappels sur les principaux procédés
  - Définitions et terminologie
- Les alliages base Fe :
  - Dénomination normalisée des aciers
  - Aciers non alliés, faiblement alliés, fortement alliés
  - Aciers inoxydables
- Influence des éléments d'addition sur la soudabilité
- Utilisation du diagramme de SCHAEFFLER
- Élaboration et solidification de la zone fondue
- Traitements thermiques :
  - Trempes isothermes et anisothermes
  - Notions de trempabilité
  - Les recuits
  - Le revenu
- Influence de l'hydrogène et des composés à bas point de fusion : phénomènes de fissuration à chaud et à froid
- Défectologie en soudage :
  - Définitions
  - Causes
  - Remèdes
  - Phénomènes de corrosion

## MÉTALLURGIE ET DÉFECTOLOGIE

### Objectifs

- Connaître les défauts relatifs au procédé utilisé et aux matériaux
- Donner des remèdes pour éviter ces défauts

### Prérequis conseillés, Public

- Techniciens de fabrication, de bureaux d'études, de contrôle ou de maintenance

### COURS

- Rappels de métallurgie
- Généralités sur la fonderie :
  - Rappels technologiques sur les principaux procédés
  - Définitions et terminologie
- Les alliages base Fer :
  - Dénomination normalisée des aciers
  - Aciers non alliés, faiblement alliés, fortement alliés
  - Aciers inoxydables et réfractaires
  - Fontes
- L'aluminium et ses alliages, définition et utilisation
- Alliages spéciaux
- Défectologie en fonderie :
  - Définitions
  - Causes
  - Remèdes
  - Phénomènes de corrosion

*Nota : Le programme de ce stage est conforme aux recommandations de la COFREND sur la formation en vue d'une certification éventuelle selon NF EN ISO 9712*



**Durée**

3 jours

### Pédagogie

Alternance d'exposés et de travaux dirigés

### Frais pédagogiques

Sur devis



**Intervenants**

Équipe pédagogique IFAT : experts assurant au quotidien des missions techniques et pédagogiques en CND et/ou titulaires de certifications COFREND et expérimentés en formation pour adulte.



**2026**

**Agenda**

A la demande à partir de 3 personnes dans votre entreprise ou dans nos locaux

### Inscriptions - Renseignements

Carole DUBOIS  
Brigitte JOLLY

03 85 35 63 60

[contact.macon@ifat.fr](mailto:contact.macon@ifat.fr)

**Durée**

2 jours

**Pédagogie**

Alternance d'exposés et de travaux dirigés

**Frais pédagogiques**

Sur devis

**Intervenants**

Équipe pédagogique IFAT : experts assurant au quotidien des missions techniques et pédagogiques en CND et/ou titulaires de certifications COFREND et expérimentés en formation pour adulte.

**2026  
Agenda**

A la demande  
à partir de 3 personnes dans  
votre entreprise ou dans nos  
locaux

**Objectifs**

- Connaître les défauts relatifs au procédé d'élaboration, de transformation et aux matériaux
- Donner des remèdes pour éviter ces défauts

**Prérequis conseillés, Public**

- Techniciens de fabrication, de bureaux d'études, de contrôle ou de maintenance

**COURS**

- Rappels de métallurgie
- Généralités sur la sidérurgie :
  - Rappels technologiques sur l'élaboration de la fonte et des aciers
  - Coulée
  - Procédés de transformation (laminage, forgeage, corroyage...) et traitements thermiques associés
- Les alliages base Fe :
  - Dénomination normalisée des aciers
  - Aciers non alliés, faiblement alliés, fortement alliés
  - Aciers inoxydables et réfractaires
  - Fontes
- Défectologie des produits sidérurgiques :
  - Définitions
  - Causes
  - Remèdes

**Inscriptions - Renseignements**

Carole DUBOIS  
Brigitte JOLLY

03 85 35 63 60

[contact.macon@ifat.fr](mailto:contact.macon@ifat.fr)



# RENSEIGNEMENTS PRATIQUES

## CONDITIONS GÉNÉRALES DE VENTE MODALITÉS D'INSCRIPTION INFORMATIONS PRATIQUES

### Inscriptions et déroulement des formations

Toute demande d'inscription à une formation ne prend effet qu'à réception d'une confirmation écrite (mail, fax). IFAT adresse en retour un accusé réception et vous envoie par mail la convention de formation. L'inscription ne sera définitive qu'après réception de cette convention signée sur toutes les pages, ainsi que de votre bon de commande si vous en établissez un. Après réception de la convention signée, IFAT vous enverra la convocation du salarié, les documents relatifs à l'hébergement et à l'accès au centre de formation. Les horaires sont précisés sur la convocation. Les repas de midi sont pris en commun avec l'ensemble des stagiaires. Ils font partie intégrante de la formation.

**IMPORTANT :** En cas de financement par un opérateur de compétences (OPCO), la prise en charge des frais de formation de ce dernier doit être communiquée à la société IFAT au même titre que le bon de commande et au plus tard le 1<sup>er</sup> jour de la formation. C'est sur la base de ce seul document que la société IFAT est autorisée à facturer l'OPCO pour le compte de l'entreprise cliente. Si cette prise en charge ne nous est pas parvenue avant le 1<sup>er</sup> jour de la session, nous serons dans l'obligation de facturer directement l'entreprise cliente (qui fera alors les démarches auprès de son collecteur de fonds) et n'accepterons aucun avoir ou refacturation (dans le cas de prise en charge tardive de l'OPCO).

### Coût du stage

Les frais de participation indiqués sur nos fiches pédagogiques comprennent les frais d'enseignement (cours, mise à disposition du matériel et pièces d'entraînement, travaux pratiques et dirigés), les repas de midi (lorsque la formation a lieu dans nos locaux de Mâcon, Bourg de Péage ou Feignies), ainsi que les documents spécifiques à nos stages remis à chaque participant. Les frais sont indiqués hors taxes (TVA 20%). Ils sont valables à compter du 1<sup>er</sup> janvier et pour l'année en cours. Néanmoins, ils sont susceptibles d'être modifiés en cours d'année en fonction des conditions économiques et de la législation en vigueur.

### Report – Annulation

IFAT se réserve la possibilité de reporter ou d'annuler le stage si l'effectif est insuffisant pour permettre sa conduite pédagogique et informe alors l'entreprise dans les délais les plus brefs. Jusqu'à 15 jours avant le début du stage, l'entreprise conserve la faculté de demander à IFAT de reporter ou d'annuler. Passé ce délai, IFAT facturera à l'entreprise la somme correspondant aux frais engagés, soit 30 % du montant des frais pédagogiques. Toute action de formation commencée est due en entier. Toute annulation le premier jour de la formation donnera lieu à la facturation totale du montant des frais pédagogiques. Si une contestation ou un différend ne peuvent être réglés à l'amiable, le tribunal de Mâcon sera seul compétent pour régler le litige.

### Conditions de paiement

Le règlement, net de tous frais bancaires, doit être effectué à 60 jours, date de facture. Dans certains cas particuliers, le règlement pourra être exigé avant le début de la formation et l'inscription deviendra définitive à réception de ce règlement. Passée la date d'échéance, des pénalités égales à trois fois le taux d'intérêt légal en vigueur seront appliquées à compter du 1<sup>er</sup> jour de retard. Toutefois, ces pénalités ne seront exigibles qu'à réception d'une mise en demeure adressée par lettre recommandée avec accusé de réception. Est dûe également une indemnité forfaitaire de 40 Euros pour frais de recouvrement conformément aux articles L441-6 et D441-5 du Code du commerce.

**Nota :** Ces conditions générales viennent en complément des conditions générales de vente VINCI téléchargeables sur notre site internet.

## PERSONNE EN SITUATION DE HANDICAP

Nos locaux sont classés ERP.

Pour toute demande de formation, contacter nos référents handicap locaux :

- MÂCON et BDP : [contat.macon@ifat.fr](mailto:contat.macon@ifat.fr)
- FEIGNIES : [contact.feignies@ifat.fr](mailto:contact.feignies@ifat.fr)

## CONDITIONS D'INSCRIPTION

Sans délai d'accès suivant les places disponibles, pour les formations réalisées dans nos centres.



## LOCAUX MÂCON

Espace Entreprises de Mâcon Loché  
59, rue Pouilly Vinzelles - 71000 MÂCON



### • Depuis Paris

→ A6 direction Lyon Sortie 29

### • Depuis Lyon / Grenoble

→ A6 Direction Paris Sortie 29

### • Depuis Genève

→ A40 direction Lyon puis Mâcon

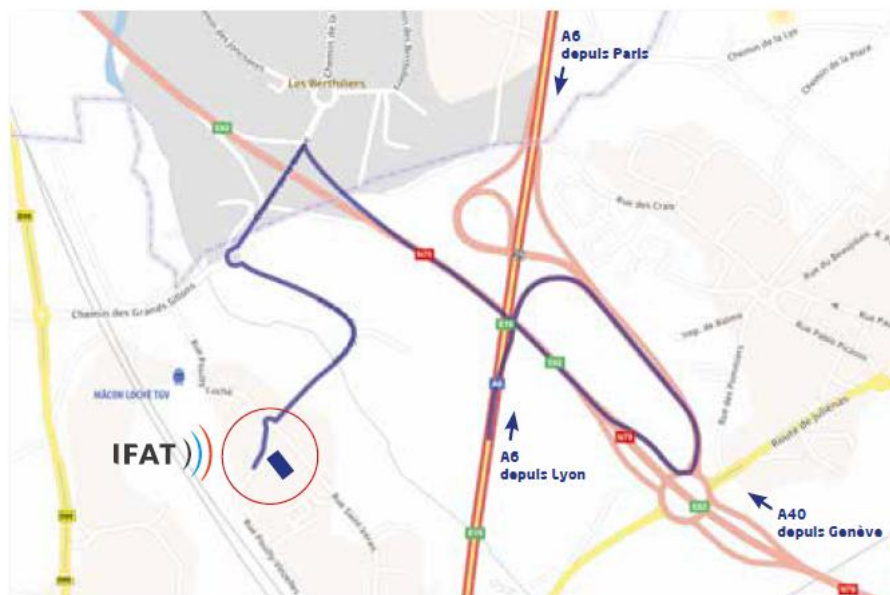
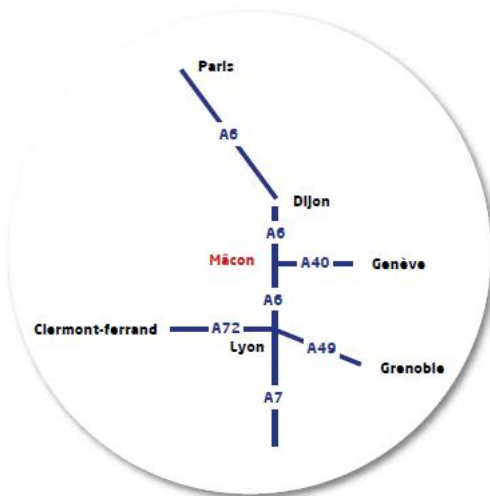
→ A406 direction Mâcon Sud



### Coordonnées GPS

• Latitude : 46.281135

• Longitude : 4.78245170000002



## LOCAUX BOURG-DE-PÉAGE

6 rue Zamenhof - 26303 BOURG-DE-PÉAGE



### • Depuis Grenoble

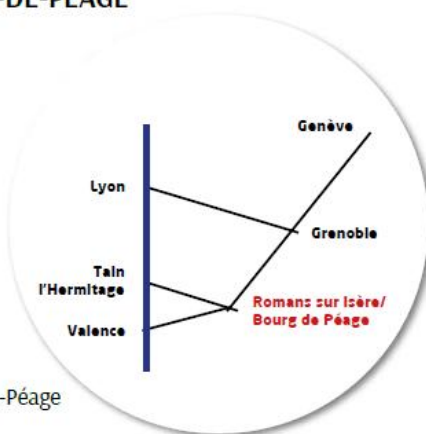
→ Direction Valence  
Sortie A49 N°6 Crest/Chabeuil

### • Depuis Lyon

→ Direction Valence  
Sortie A7 N°14 puis direction Grenoble  
sortie N532 N°6 Romans ouest/Bourg-de-Péage

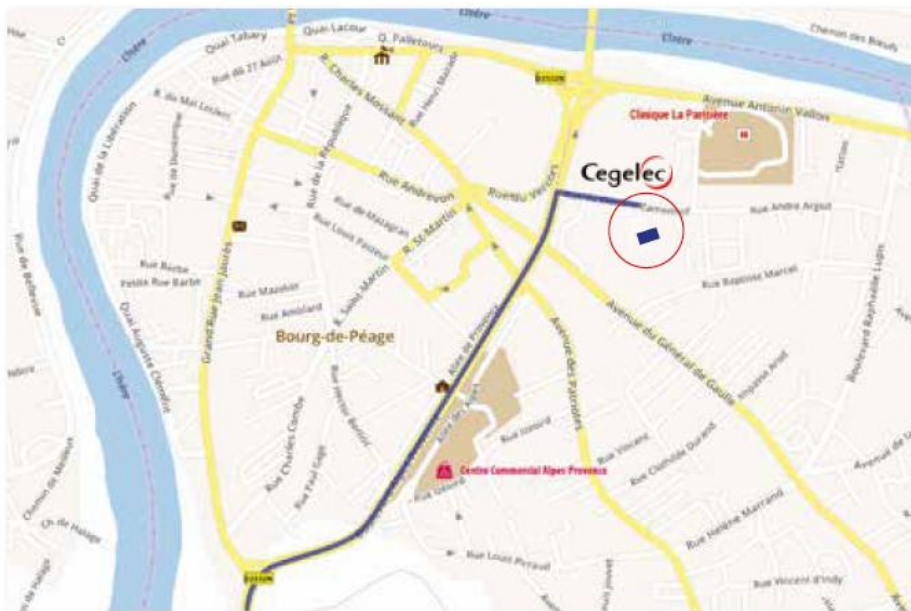
### • Depuis Valence

→ Direction Grenoble  
Sortie N532 N°6 Romans ouest/Bourg-de-Péage



### Coordonnées GPS

- Latitude : 45.037766
- Longitude : 5.057294





CONTRÔLE  
NON-DESTRUCTIF  
& MÉTALLURGIE



processus certifié

 RÉPUBLIQUE FRANÇAISE

#### CERTIFICATION QUALIOPi

La certification qualité a été délivrée au titre de la catégorie  
d'action suivante : **Actions de formation**

#### FEIGNIES

95, rue de Neuf-Mesnil  
59750 FEIGNIES

 03 27 51 35 45

[contact.feignies@ifat.fr](mailto:contact.feignies@ifat.fr)



[www.ifat.fr](http://www.ifat.fr)

